



Calendar sull'FTSE Mib

Strategist Cagalli Tiziano

Disclaimer

I pensieri e le analisi qui esposte non sono un servizio di consulenza o sollecitazione al pubblico risparmio. I suddetti servizi non sono configurabili come rapporto di consulenza né di gestione finanziaria che prevede sempre lo studio delle esigenze finanziarie del cliente e della sua propensione al rischio.

L'articolo ha valore esclusivamente informativo e chi scrive non potrà mai e in nessuna forma essere ritenuto responsabile delle conseguenze derivanti dall'uso che il lettore, in totale autonomia ed indipendenza, potrà fare dei dati ottenuti mediante la consultazione del servizio stesso.

Tutte le analisi, le valutazioni e i commenti non intendono assolutamente promuovere alcuna forma di investimento o speculazione. Sono e vogliono essere esclusivamente studi matematici applicati a valori e materiale puramente didattico.

Semplice ed immediato!

Comperiamo la scadenza lunga e vendiamo la scadenza corta.

Questa operazione si chiama Calendar ed è tra quelle più semplici da effettuare e tra quelle più complesse da aggiustare.

La strategia è quella di guadagnare sulla differenza del valore temporale di due opzioni con medesime caratteristiche ma scadenza differente.

La scadenza più vicina, supponiamo a 30 giorni, sarà un contratto che, al variare di ogni giorno, perderà valore in maniera diversa e più veloce di quella che subirà un contratto di 60 giorni.

Nella prima scadenza 1 giorno è un trentesimo del suo valore, nella scadenza più lunga, 1 giorno incide per un sessantesimo.

Fiuto laterale è il nome dell'indicatore presente in Fiuto che ci permette di vedere che il FTSE MIB è in una fase di lateralità.

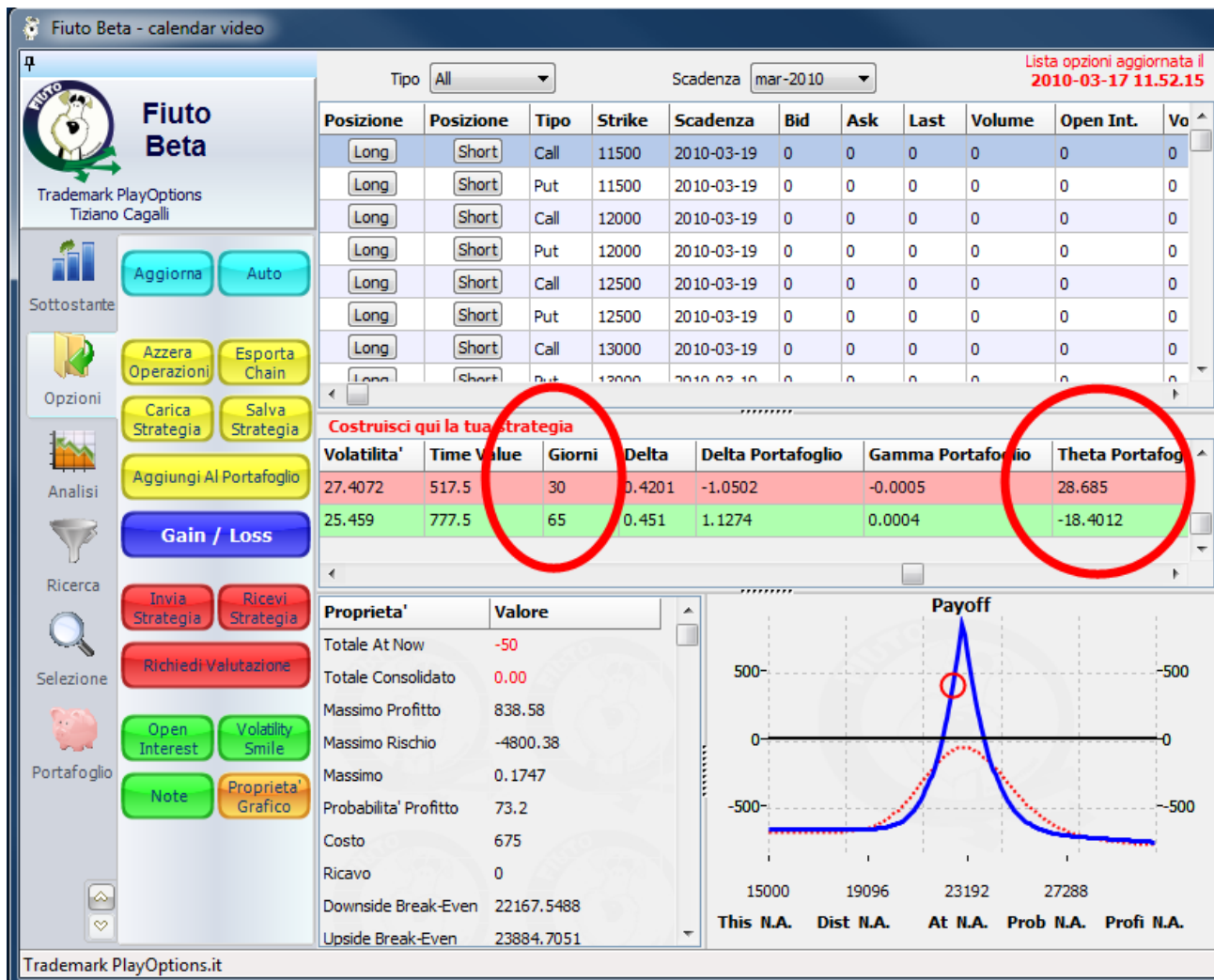


La strategia di Calendar che mettiamo in essere si basa sulle scadenze a 30 e 65 giorni di due opzioni Call strike 23000.

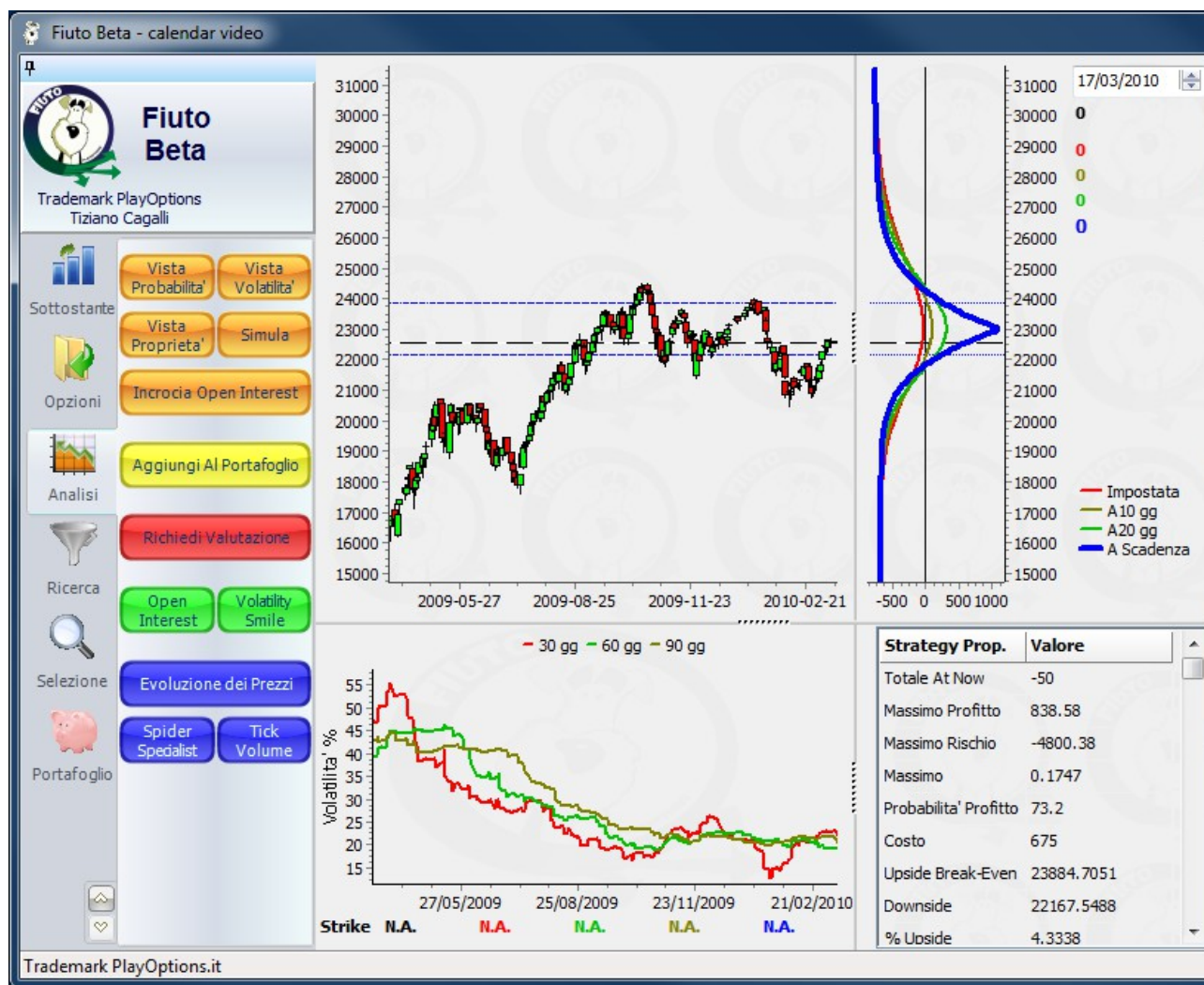
Quella che vendiamo ha un theta di 28 euro mentre quella che comperiamo ha un Theta di 18 euro.

Significa che ogni giorno che passa una opzione perde 28 euro che sono a nostro favore e l'altra 18 che sono però a sfavore.

La somma algebrica di 10 euro è il differenziale giornaliero sul quale la strategia punta.



La strategia sarà in guadagno SOLO se il prezzo rimane nel range dei break_ even 23,884 e 22,167.



Nelle prossime settimane vedremo come e cosa fare se il prezzo oscillerà oltre questi valori.

Buon trading
Tiziano Cagalli

Invito chi non conosce questi strumenti a prenderne visione e magari a leggere sul mio sito (www.PlayOptions.it) la sezione didattica.

Scarica gratuitamente, per sempre, il software per costruire le tue strategie in opzioni

