



OverSpread

powered by **beeTrader**

Quick Guide su come fare trading con l'OverSpread

OverSpread Trading come funziona in pratica

Immaginate di osservare un ubriaco che porta a spasso il cane tenendolo al guinzaglio.

Tra il percorso seguito dal padrone e quello seguito dal cane esiste una relazione!

Nonostante i percorsi del cane e quello del suo padrone non siano prevedibili, data la posizione di uno dei due, possiamo però farci un'idea di dove si possa trovare l'altro.

Questo perché la distanza che li separa, seppur variabile durante i loro percorsi casuali, è limitata comunque dalla lunghezza del guinzaglio.

In questo caso i due percorsi si definiscono tra loro cointegrati.

Noi faremo il test di cointegrazione tra diversi assets per ricercare appunto l'esistenza di una relazione "stabile" esistente tra due o più serie storiche con trend apparentemente casuali.

Il trading dell'OverSpread consiste nell'entrare in posizione quando il cane ed il padrone sono ad una distanza massima data dal guinzaglio, confidando con una probabilità del 95% che si riuniranno.

Con la logica della cointegrazione tra assets, quello che dobbiamo fare è trading con coppie di titoli che mettiamo uno contro l'altro.

Uno Long e l'altro Short

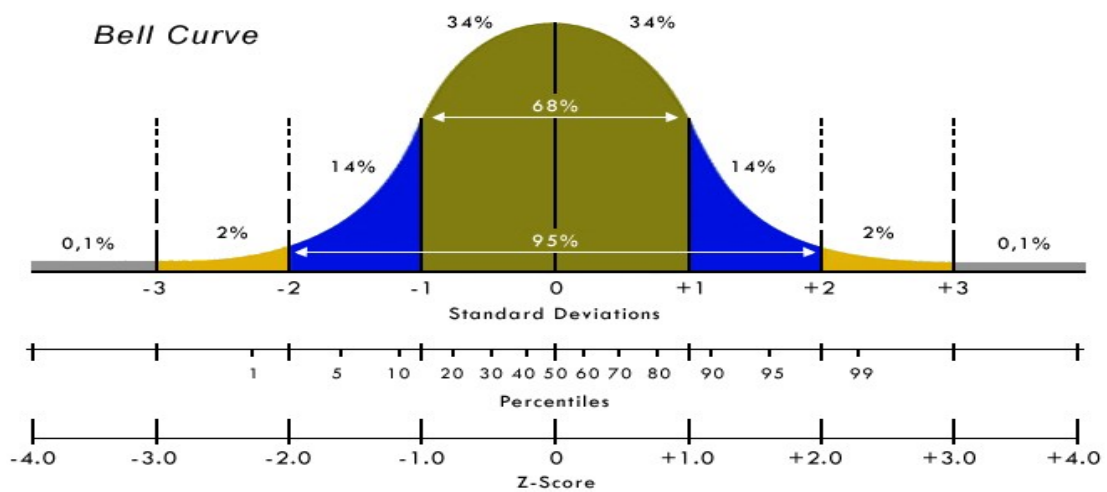
Questo tipo di trading si chiama Spread Trading, si ottiene cioè un terzo grafico che si chiama Spread, formato dalla divisione tra i due titoli.

Questo spread ha un suo movimento e una sua forma che è illustrata nell'immagine seguente.



Viene misurato in Z-Score, in un chart dove sono evidenziati i due livelli fulcro del trading:

il 2 ed il -2 che corrispondono al 95% di probabilità all'interno di una gaussiana, *ovvero alla lunghezza del guinzaglio*.



Due parole sullo Z-Score

Per poter avere sempre dei grafici con la stessa scala e quindi comparabili tra di loro considerando che il trading di spread si farà con assets che avranno tra loro valori molto diversi, è stato utilizzato un piccolo artificio, lo Z-Score.

Z-Score è una misura statistica che rappresenta la relazione tra un valore e la media dei valori di un gruppo di cui questi fa parte.

Un valore di Z-Score = 0 significa che il punteggio è uguale alla media.

Può assumere valori positivi e valori negativi indicando se è sopra o sotto la media e di quante deviazioni standard.

Se volessimo calcolarlo sui prezzi Close, la formula sarebbe:

$$\text{Close} - \text{media dei Close} / \text{deviazione standard} \dots \text{Ovvero Movimento} / \text{Deviazione}$$

* in conclusione, lo spread è un grafico, espresso in Z-Score, centrato sullo 0 e la cui scala è coincidente con i valori della campana gaussiana.

Tutti i grafici, di qualsiasi coppia di assets, avranno perciò la stessa scala e quindi saranno sempre confrontabili tra loro.

Tutti avranno sempre la stessa interpretazione: se il grafico raggiunge il valore 2 o -2 Z-Score, significa che la sola circa il 2% di probabilità di proseguire oltre questi valori estremi, ed il 95% di probabilità di ritornare al valore centrale.

La Tecnica



Si effettuano trades Short quando lo spread attraversa dall'alto verso il basso il livello di 2 Z-Score, avendo perciò il 95% di probabilità di ritorno allo 0.

Si effettuano trades Long quando lo spread attraversa dal basso verso l'alto il livello di -2 Z-Score, avendo perciò il 95% di probabilità di ritorno allo 0.

Si chiude tutto quando arriva allo 0.

Esattamente come descritto nell'immagine.

Quindi: andremo a creare una lista di assets da dare in pasto a beeTrader, selezioneremo il timeframe con il quale vogliamo operare e che dipende dallo strumento che utilizzeremo: equity, futures o opzioni.

La coppia più idonea

Sarà quella che avrà dimostrato una relazione più forte nel tempo, cioè *il guinzaglio più solido e che è rimasto della stessa lunghezza*.

Quick Start x OverSpread Static Scanner (Titoli con opzioni FTSE Mib Daily)

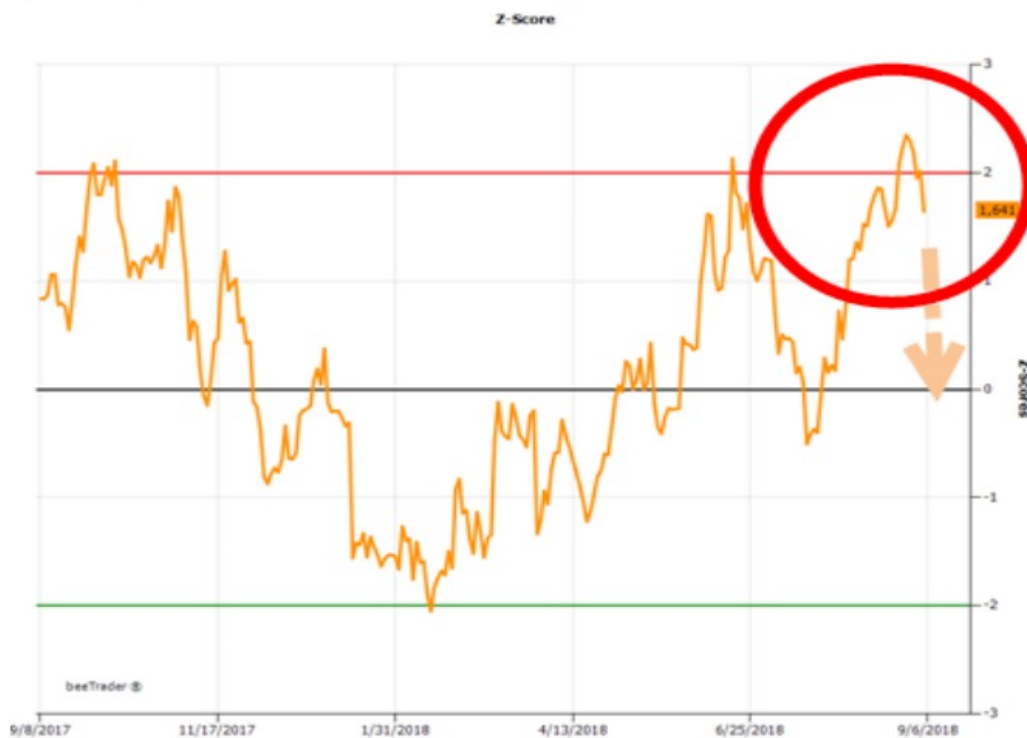
	Asset A	Asset B	Cointegration	Asset A Weight	Asset B Weight	Z-Score Last Value	Z-Score Direction
	Saras SpA	TERNA - Rete Elettrica Nazionale SpA	1	2.422	1	2.037	Down
	Azimut Holding SpA	Banca Generali SpA	1	1.612	1	1.338	Down
	Assicurazioni Generali SpA	Compagnie Industriali Riunite SpA	1	1	13.673	0.859	Down
	ACEA SpA	Intesa Sanpaolo SpA	1	1	5.045	0.827	Up

La coppia avrà cointegrazione prossime o uguale a 1 e Z-Score che siano sopra il valore di 2 o sotto il valore di -2.

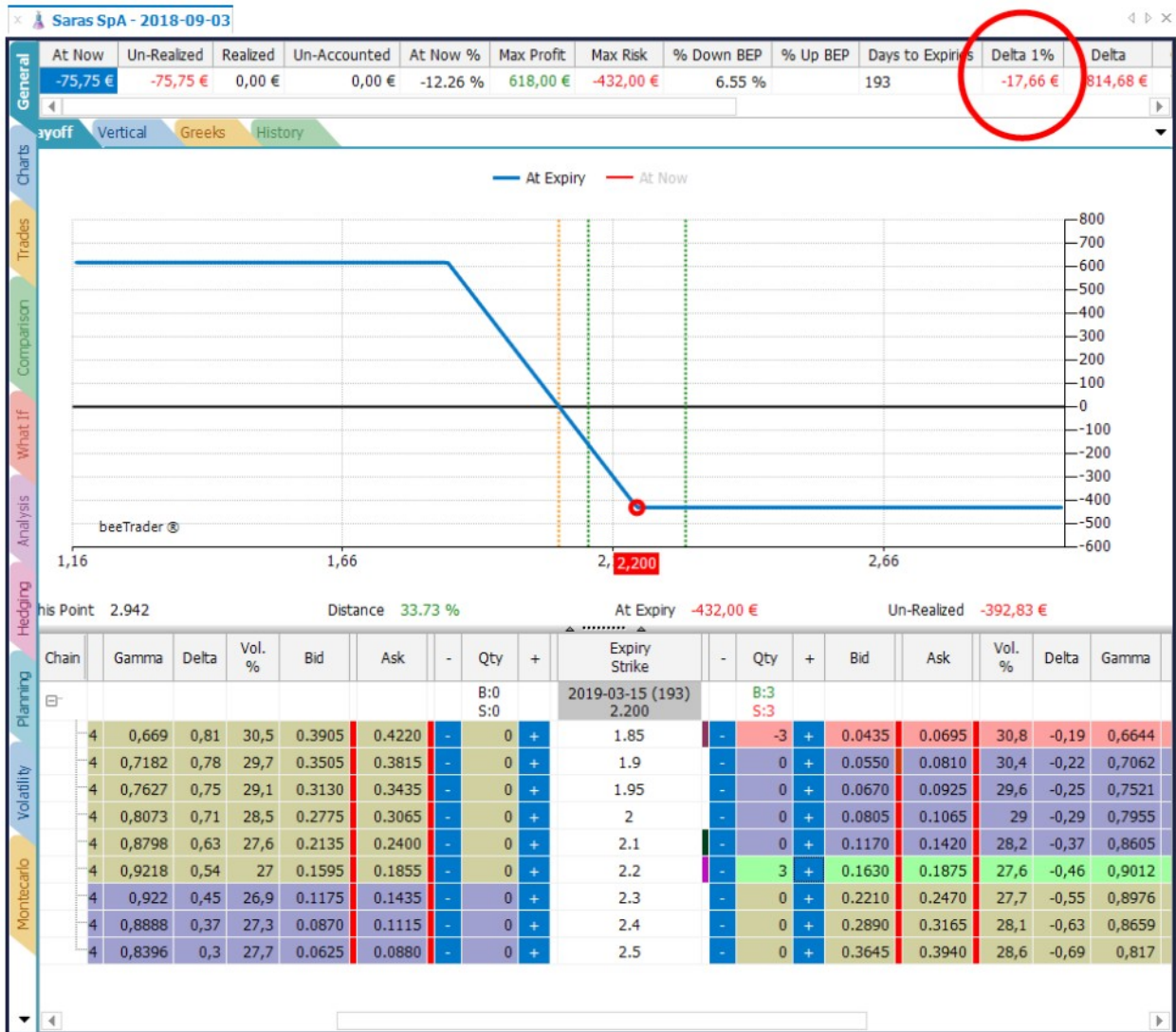
Il guinzaglio è in tiro e al 95% di probabilità rientrerà!

Nell'immagine superiore notiamo che la prima coppia di assets che passa l'esame è Saras / Terna essendo cointegrata al massimo valore e con lo Z-Score sta attraversando il valore 2!

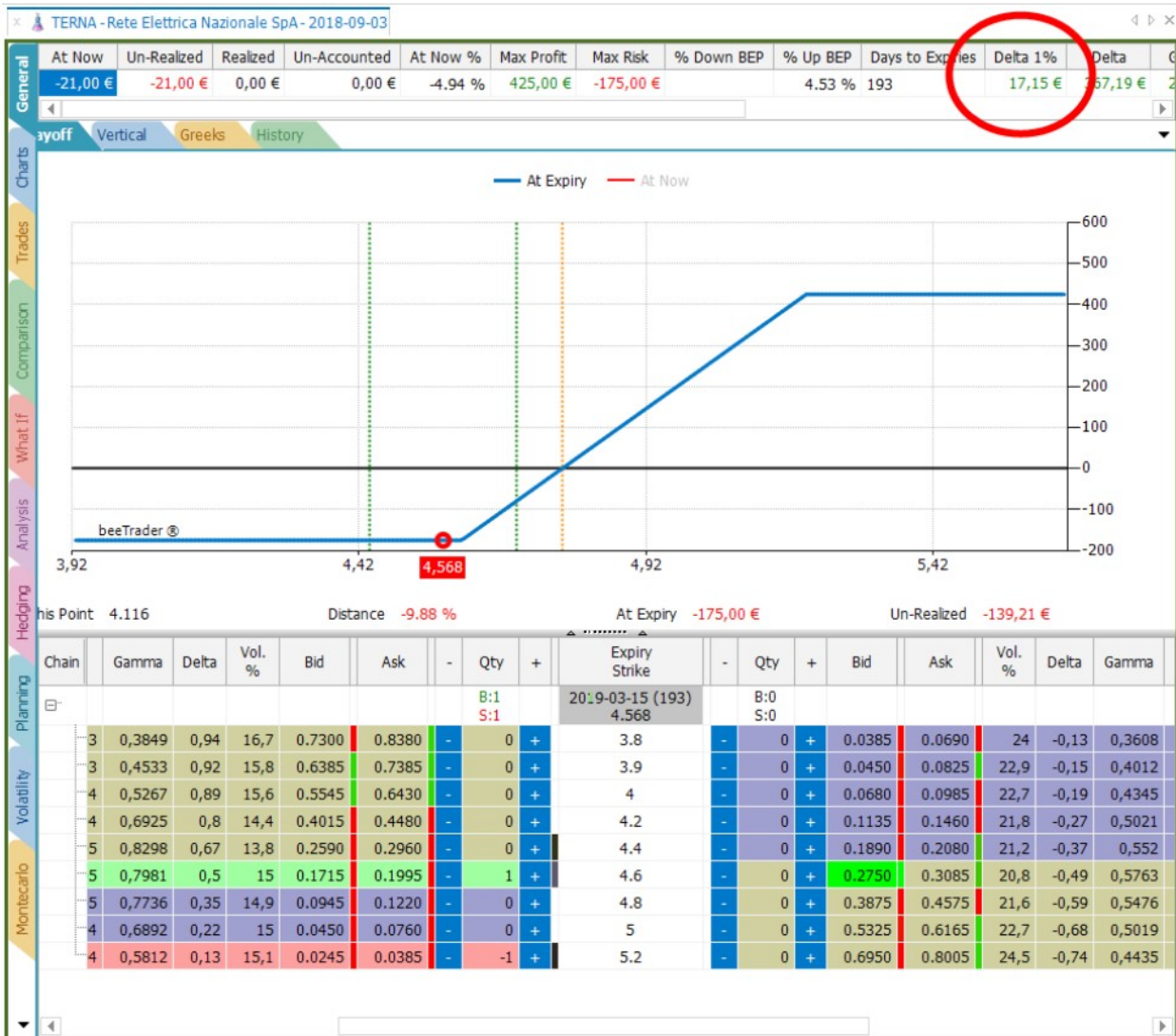
Il guinzaglio si sta allentando...e allora a mercato con uno dei due sistemi: usiamo equity di Saras short e di Terna Long, oppure utilizziamo due strategie in opzioni, una Short ed una Long.



Strategia short di Saras



Strategia long di Terna



Caratteristiche dello spread Saras / Terna

Saras: Bear Put Spread

Giorni a scadenza = 193

-3 put strike 1.85

+3 put strike 2.20

Delta 1% = -17,27 €

Max Profit = 613,50 €

Max Risk = -436,50 €

Terna: Bull Call Spread

Giorni a scadenza = 193

-1 call strike 5.20

+1 call strike 4.60

Delta 1% = 17,15 €

Max Profit = 425,00 €

Max Risk = -175,00 €

Osserviamo il grafico dopo due giorni



Saras SpA - 2018-09-03		TERNA - Rete Elettrica Nazionale SpA - 2018-09-03					
General	At Now	Un-Realized	Realized	Un-Accounted	At Now %	Max Profit	Max Risk
	122,25 €	122,25 €	0,00 €	0,00 €	15.64 %	781,50 €	-268,50 €

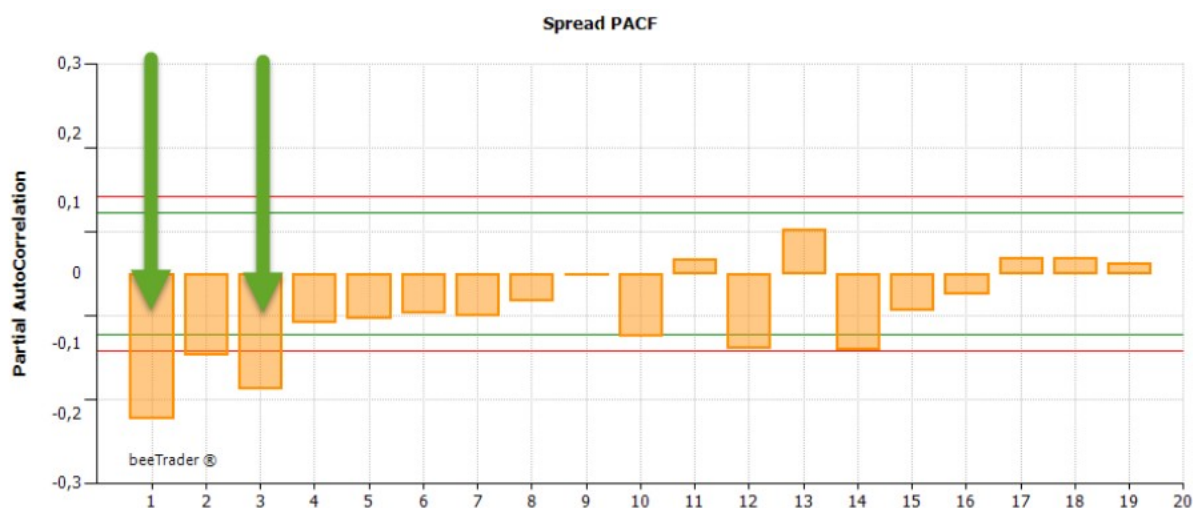
Nelle immagini dello spread si nota come il percorso del suo Z-Score sia in direzione dello 0 segnando un valore di 1,298 mentre il giorno prima era 1,641 ed il giorno di partenza a 2,037.

In altre parole il guinzaglio di è teso al massimo e ora si sta allentando dirigendosi a 0.

La consolle di controllo si basa su alcuni studi, quello più importante è quello seguente perché ci indica se *il cane ed il padrone si sono messi a camminare con lo stesso passo e rimangono quindi alla stessa distanza.*

In pratica ci indica se sta entrando la correlazione, che noi non vogliamo!

Gli istogrammi n°1 e n°3 sono usciti dalle linee verdi e rosse, se questo movimento continua anche nei prossimi giorni dovremo scomporre la coppia e trovare due nuovi partner per i due assets Saras e Terna.



Capisco che tutto l'argomento non sia semplice ed immediato, specialmente per chi non ha confidenza con i numeri. Tenete però presente che in borsa si è pagati per il rischio, perciò se si utilizzano tecniche e strumenti che diminuiscono il rischio, questo dovrà essere equilibrato dal lavoro che debbo svolgere.

Ed io ho sempre preferito la combinazione meno rischio più lavoro dato che ne trading pasti gratis non vene sono.



Scrivendo questa mini guida mi sono accorto che quest'anno ricorre il 30° anniversario dell'inizio della mia carriera di trader in maniera costante ed unica.

Appeso al classico chiodo il casco da pilota, sono passato alle contrattazioni con la cornetta telefonica.

Tiziano Cagalli

OverSpread è stato sviluppato da
PlayOptions SRL,
con sede in viale Tre Martiri 65/Q - 45100 Rovigo - Italy
e viene concesso in licenza OEM al distributore commerciale di beeTrader®