

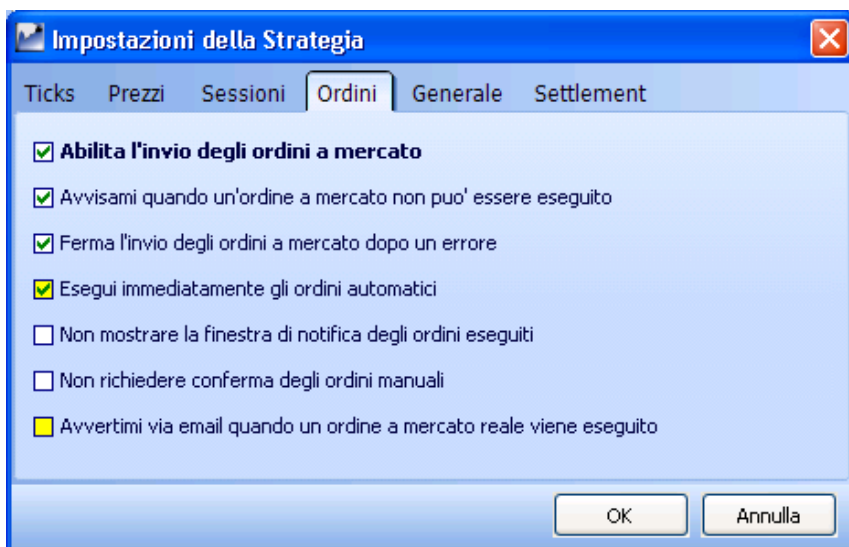
(segue...)



Attivo questo primo WF per entrare in discesa comprando una Put 1535 per costruire Bull Put Spread, in sostanza vorrei approfittare di un momento di trend ribassista per vendere meglio la seconda gamba Put dello spread, ma siamo sempre in ambiente virtuale of course ☺



Per essere sicuro che parta l'ordine attivo anche la 4° spunta



Faccio anche il WF per la seconda gamba e ottengo:

The screenshot shows a software window titled "Elenco Workflows - 2013-03-11_S&P 500 test3". The interface includes a toolbar with icons for "Carica", "Salva", "Aggiungi", "Elimina", "Check Workflows", "Abilita Tutti", "Disabilita Tutti", and "Impostazioni". A red banner at the top reads "SP 500 2013-03-14 - Bid - Tick non Ricevuto".

The first workflow is titled "Buy Put 1535 in Start discesa". It features a trigger box labeled "Buy Put 1535 in Start discesa" which points to a logic box containing the following conditions:
S&P 500
Storico.5min.LINEARREG(CLOSE,7)
Cross Below
S&P 500
Storico.5min.BBANDS UPPERBAND(CLOSE,20,0.83,0.83,0)

Below the logic box, the workflow status is shown as "Trigger: OFF", "Esecuzioni: 1", and "Abilitato" (checked). The execution command is "Buy 1 P @ 1535 03-2013 @ MARKET".

The second workflow is titled "Sell Put 1540 in inizio salita post discesa". It features a trigger box labeled "Sell Put 1540 in inizio salita post discesa" which points to a logic box containing the following conditions:
S&P 500
Storico.5min.LINEARREG(CLOSE,7)
Cross Above
S&P 500
Storico.5min.BBANDS LOWERBAND(CLOSE,20,0.83,0.83,0)

Below the logic box, the workflow status is shown as "Trigger: OFF", "Esecuzioni: 1", and "Abilitato" (checked). The execution command is "Sell 1 P @ 1540 03-2013 @ MARKET".

A footer message at the bottom of the window reads "Doppio Click sul box di un Workflow per Modificare".

Azz, quasi dimenticavo:

Elenco Workflows - 2013-03-11_S&P 500 test3

Carica Salva Aggiungi Elimina Check Workflows Abilita Tutti Disabilita Tutti Impostazioni

SP 500 2013-03-14 - Bid - Tick non Ricevuto

Buy Put 1535 in Start discesa

Buy Put 1535 in Start discesa

S&P 500
 Storico.5min.LINEARREG(CLOSE,7)
 Cross Below
 S&P 500
 Storico.5min.BBANDS UPPERBAND(CLOSE,20,0.83,0.83,0)

Trigger: OFF Esecuzioni: 1 Abilitato

Buy 1 P @ 1535 03-2013 @ MARKET

Sell Put 1540 in inizio salita post discesa (se exist 1535)

Sell Put 1540 in inizio salita post discesa (se exist 1535)

P @ 1535 03-2013
 Quantita'
 =
 1

S&P 500
 Storico.5min.LINEARREG(CLOSE,7)
 Cross Above
 S&P 500
 Storico.5min.BBANDS LOWERBAND(CLOSE,20,0.83,0.83,0)

Trigger: OFF Esecuzioni: 1 Abilitato

Sell 1 P @ 1540 03-2013 @ MARKET

Doppio Click sul box di un Workflow per Modificare

Ho messo l'AND per verificare la presenza della gamba a protezione ☺

Ora attendo

PS per IB sono messo così:

Account SIMULATED TRADING SIMULATED TRADING SIMULATED TRADING									
Balances									
Parameter	Total	Securities	Commodities						
Net Liquidation Value	10,601 USD	10,601 USD	0 USD						
Equity With Loan Value	10,739 USD	10,739 USD	0 USD						
Cash	10,739 USD	10,739 USD	0 USD						
Margin Requirements									
Parameter	Total	Securities	Commodities						
Current Initial Margin	500 USD	500 USD	0 USD						
Current Maintenance Margin	500 USD	500 USD	0 USD						
Available for Trading									
Parameter	Total	Securities	Commodities						
Current Available Funds	10,239 USD	10,239 USD	0 USD						
Current Excess Liquidity	10,239 USD	10,239 USD	0 USD						
Special Memorandum Account	104,990 USD	104,990 USD							
Buying Power	40,388 USD								
Market Value - Real FX Balance									
Currency	Total Cash	Stock	Options	Futures	FOPs	Nt Lqdtm Vl	Unrlzd P&L	Realized P...	
USD	10,739	0	-137	0	0	10,601	4	0	
FX Portfolio - Virtual FX Position									
Cntrct Dscrptn	Pos	Market Va...	Market Price	Average Price	Unrealized P...	Realized P&L	Liquidate	Last	
Portfolio									
Filter	Enter text								More options
Cntrct Dscr...	Pos	Lnbl Qty	Curre...	Mkt Val	Market Pr...	Avrg Px	Unrlzd P&L	Realized P...	Lqdt Lst
SPX MAR20...	1		USD	148	1.475	1.46508	1	0	No
SPX MAR20...	-1		USD	-285	2.85	2.88492	3	0	No
Last updated at 18:29									

E il max profit dovrebbe essere di $290 - 145 = 145\$$

Per esercitarmi nel mentre modifico il WF e considero validi i cross su Bollinger esterno ed interno:

The screenshot shows a software window titled "Elenco Workflows - 2013-03-12_S&P 500 testOP". The interface includes a toolbar with icons for "Carica", "Salva", "Aggiungi", "Elimina", "Check Workflows", "Abilita Tutti", "Disabilita Tutti", and "Impostazioni".

The first workflow is titled "Buy Put 1535 in Start discesa". It has a trigger "SP 500 2013-03-14 - Bid - Tick non Ricevuto". The workflow logic consists of two parallel conditions for "S&P 500":

- Condition 1: Storico.5min.LINEARREG(CLOSE,7) Cross Below S&P 500 and Storico.5min.BBANDS UPPERBAND(CLOSE,20,0.83,0.83,0)
- Condition 2: Storico.5min.LINEARREG(CLOSE,7) Cross Below S&P 500 and Storico.5min.BBANDS UPPERBAND(CLOSE,20,1.6,1.6,0)

The workflow status is "Trigger: OFF", "Esecuzioni: 1", and "Abilitato". The action is "Buy 1 P @ 1535 03-2013 @ MARKET".

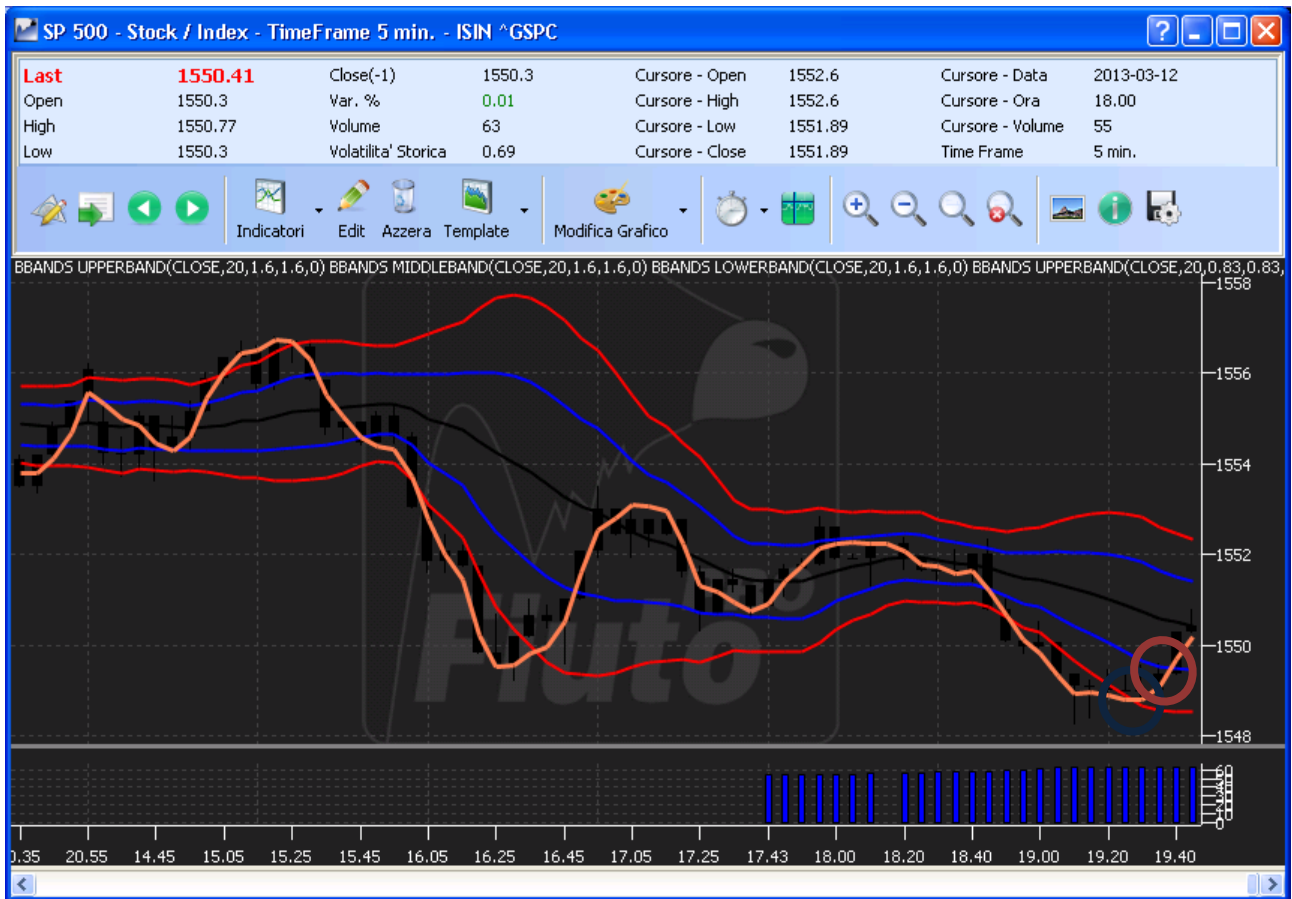
The second workflow is titled "Sell Put 1540 in inizio salita post discesa (se exist 1535)". It has a trigger "SP 500 2013-03-14 - Bid - Tick non Ricevuto". The workflow logic consists of two parallel conditions:

- Condition 1: P @ 1535 03-2013 Quantita' = 1
- Condition 2: S&P 500 Storico.5min.LINEARREG(CLOSE,7) Cross Above S&P 500 and Storico.5min.BBANDS LOWERBAND(CLOSE,20,1.6,1.6,0)

The workflow status is "Trigger: OFF", "Esecuzioni: 1", and "Abilitato". The action is "Sell 1 P @ 1540 03-2013 @ MARKET".

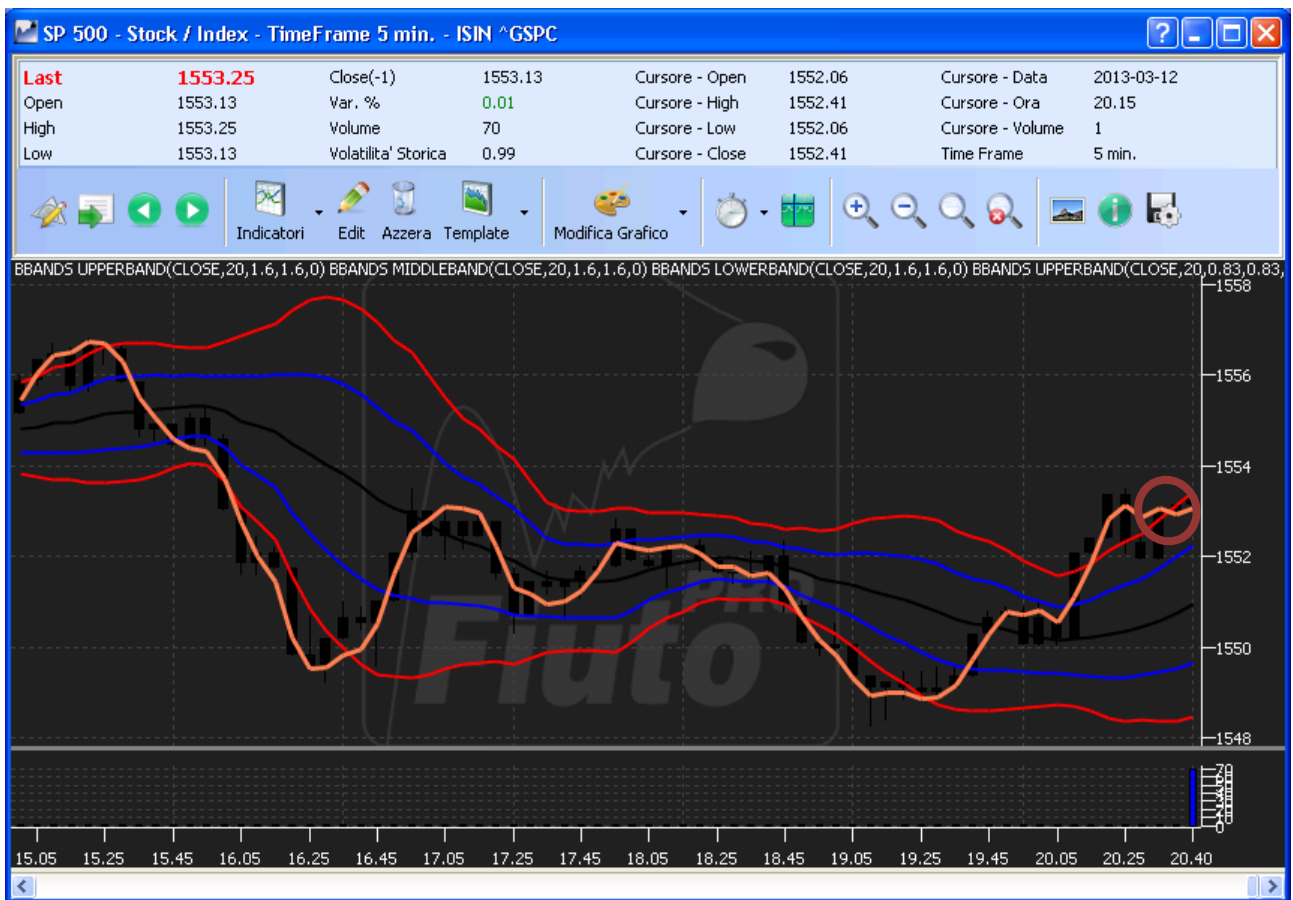
At the bottom of the window, there is a note: "Doppio Click sul box di un Workflow per Modificare".

Ma qui non dovevano partire ben 2 messaggi ?



Io non ero davanti al pc ☹

Anche qua cribio doveva fare qualcosa!



FACCIO un'altra prova:

Wizard Condizione Workflow

Operando 1 - Tipo
 Operando 1 - Proprieta'
 Operatore
 Operando 2 - Tipo
Operando 2 - Proprieta'

Operando 2 - Proprieta'
 Scegli quale proprieta'/indicatore/valore usare nel confronto

Sottostante: S&P 500

Aggiungi Elimina Aggiungi Modifica Elimina Carica Salva


5min

- LINEARREG(CLOSE,7)
- BBANDS UPPERBAND(CLOSE,20,0.83,0.83,0)
- BBANDS MIDDLEBAND(CLOSE,20,0.83,0.83,0)
- BBANDS LOWERBAND(CLOSE,20,0.83,0.83,0)
- BBANDS UPPERBAND(CLOSE,20,1.6,1.6,0)**
- BBANDS MIDDLEBAND(CLOSE,20,1.6,1.6,0)
- BBANDS LOWERBAND(CLOSE,20,1.6,1.6,0)

Crea e Seleziona l'indicatore da usare nel confronto

SP 500
 Storico.5min.LINEARREG(CLOSE,7) (1552.77)
 <=
 SP 500
 Storico.5min.BBANDS UPPERBAND(CLOSE,20,1.6,1.6,0) (1553.07)

< Indietro Avanti > Fine Annulla



Uso il <= al posto del crosses below (mi da la V verde, condizione vera)

E la mando in azione :

Elenco Workflows - 2013-03-12_S&P 500 testOP

Carica Salva Aggiungi Elimina Check Workflows Abilita Tutti Disabilita Tutti Impostazioni

SP 500 2013-03-14 - Bid - Tick non Ricevuto

S&P 500
 Storico.5min.LINEARREG(CLOSE,7)
 Cross Below
 S&P 500
 Storico.5min.BBANDS UPPERBAND(CLOSE,20,0.83,0.83,0)

S&P 500
 Storico.5min.LINEARREG(CLOSE,7)
 Cross Below
 S&P 500
 Storico.5min.BBANDS UPPERBAND(CLOSE,20,1.6,1.6,0)

Trigger: OFF Esecuzioni: 1 Abilitato

Buy 1 P @ 1535 03-2013 @ MARKET

Prova di valutazione

Prova di valutazione <= in entrata

S&P 500
 Storico.5min.LINEARREG(CLOSE,7)
 <=
 S&P 500
 Storico.5min.BBANDS UPPERBAND(CLOSE,20,1.6,1.6,0)

Trigger: OFF Esecuzioni: 1 Abilitato

Buy 1 P @ 1535 03-2013 @ MARKET

STOP inizio salita: scrivi

STOP inizio salita: scrivi

S&P 500
 Storico.5min.LINEARREG(CLOSE,7)
 Cross Above
 S&P 500
 Storico.5min.BBANDS LOWERBAND(CLOSE,20,1.6,1.6,0)

Trigger: OFF Esecuzioni: Infinito Abilitato

STOP, inizio salita

Sell Put 1540 in inizio salita post discesa (se exist 1535)

S&P 500

Doppio Click sul box di un Workflow per Modificare

E' anomalo perché la condizione è verificata, ma non opera, perché ?

Strategy Builder - 2013-03-12_S&P 500 testOP

Dati Strategia					Check Strategia					
Saldo Netto	-37	Max.Profitto	363	Downside BEP	0					
AtNow	-37	Max.Rischio	-888	Upside BEP	1561.45	Hedge Attivo	OFF	OFF	OFF	OFF
Consolidato	0	Delta 1%	-452	% Down BEP	100	Portafoglio	-29.10	-0.82	47.28	-15.18
GG Scadenza	2	Gamma 1%	-178	% Up BEP	0.6	Da Proteggere	-29.10	-0.82	47.28	-15.18
						Check Prezzi	S&P 500 2013-03-14 - Bid - Tick non Ricevuto			

Salva Condividi Portafoglio | Analisi Payoff Eseguiti Basket | What-If Hedging Workflows Script | Genera Tools Setup | Mercato Reale

Sottostanti												
+ / -	On	Edit	B / S	Grafico	Nome	Q.ta'	Q.ta' Hedging	Last	Riferimento	P.zo Car.	P / L	Consolidato
X	✓				S&P 500	0	0	1552	1552.19	0	€ 0.00	€ 0.00
X	✓				S&P 500 2013-03-14	0	0	1552	1552.19	0	€ 0.00	€ 0.00

Opzioni														
+ / -	On	Edit	B / S	Modo	Nome	Q.ta'	eMaker	Bid	Ask	P.zo Car.	Vol.	Delta	BEP %	P / L
X	✓			M	OTM C @ 1560 03-2013	-1	eMaker	2.15	2.6	2.9	11.88	0.285	0.69	€ 75.00
X	✓			M	OTM C @ 1565 03-2013	1	eMaker	1	1.35	1.45	10.47	0.168	0.92	-€ 112.50
X	✓			M	OTM P @ 1535 03-2013	0	eMaker	1.55	2.05	0	15.86	-0.176	-100	€ 0.00
X	✓			M	OTM P @ 1540 03-2013	0	eMaker	2.25	2.8	0	14.9	-0.241	-100	€ 0.00

5 Workflows Attivi | 0 Ordini Pendenti | Notifica Eseguiti ON | Ordini Automatici ON

A questo punto per me la serata di trading volge al termine.

I due dubbi che mi rimangono sono:

- che la condizione di Cross possa sfuggire alla piattaforma per un problema di ricezione dati
- come mai anche l'ultima condizione che ho mandato in azione non abbia scatenato l'ordine pur essendo vera.

Immagino di peccare di ignoranza e chiedo scusa se ho omesso qualche setting.