

Oggi riparto da :

Balances			
Parameter	Total	Securities	Commodities
Net Liquidation Value	10,569 USD	10,569 USD	0 USD
Equity With Loan Value	10,739 USD	10,739 USD	0 USD
Cash	10,739 USD	10,739 USD	0 USD

Margin Requirements			
Parameter	Total	Securities	Commodities
Current Initial Margin	500 USD	500 USD	0 USD
Current Maintenance Margin	500 USD	500 USD	0 USD

Available for Trading			
Parameter	Total	Securities	Commodities
Current Available Funds	10,239 USD	10,239 USD	0 USD
Current Excess Liquidity	10,239 USD	10,239 USD	0 USD
Special Memorandum Account	104,990 USD	104,990 USD	
Buying Power	40,956 USD		

Market Value - Real FX Balance									
Currency	Total Cash	Stock	Options	Futures	FOPs	Nt Lqdn Vl	Unrlzd P&L	Realized P...	
USD	10,739	0	-170	0	0	10,569	-28	0	

FX Portfolio - Virtual FX Position									
Cntrct Dscrptn	Pos	Market Va...	Market Price	Average Price	Unrealized P...	Realized P&L	Liquidate	Last	

Portfolio									
Cntrct Dscr...	Pos	Lnbl Qty	Curre...	Mkt Val	Market Pr...	Avrq Px	Unrlzd P&L	Realized P...	Lqdt Lst
SPX MAR20...	1		USD	115	1.15	1.46508	-32	0	No
SPX MAR20...	-1		USD	-285	2.85	2.88492	3	0	No

Last updated at 19:08

Call									
Contract	Pos	Bd Sz	Bid	Ask	Ask Sz	Change	Last	Chg %	
SPX INDEX						+3.48	1555.96	0.22%	
SPX Mar'13 @GLOBEX						+3.30	1555.70	0.21%	
SPX Mar22'13 1540 CALL (SPXW)		196	20.40	21.40	152	+1.60	20.70	8.38%	
SPX Mar14'13 1545 CALL		132	11.60	12.30	148	+1.85	12.50	17.37%	
SPX Mar22'13 1545 CALL (SPXW)		46	16.80	20.40 (N/A)	72	+1.95	17.50	12.54%	
SPX Mar14'13 1550 CALL		150	7.90	9.00	201	+1.60	8.70	22.54%	
SPX Mar22'13 1550 CALL (SPXW)		180	13.30	13.80	103	+1.30	13.60	10.57%	
SPX Mar14'13 1555 CALL		100	4.70	5.50	220	+0.70	5.00	16.28%	
SPX Mar22'13 1555 CALL (SPXW)		245	10.20	10.60	108	+0.75	10.20	7.94%	
SPX Mar14'13 1560 CALL	-1	10	2.20	2.85	110	+0.25	2.60	10.64%	
SPX Mar14'13 1565 CALL	1	6	0.90	1.40	204	-0.10	1.05	-8.70%	

Last Login: Mar 12, 14:55 Data 19:09:03

Strategy Builder - 2013-03-12_S&P 500 testOP

Dati Strategia					Check Strategia					
Saldo Netto	-125	Max.Profitto	363	Downside BEP	0					
AttNow	-125	Max.Rischio	-888	Upside BEP	1561.45	Hedge Attivo	OFF	OFF	OFF	OFF
Consolidato	0	Delta 1%	-610	% Down BEP	100	Portafoglio	-39.22	-1.18	61.74	-11.68
GG Scadenza	1	Gamma 1%	-241	% Up BEP	0.35	Da Proteggere	-39.22	-1.18	61.74	-11.68
					Check Prezzi					
					Controllo prezzi OK					

Salva Condividi Portafoglio | Analisi Payoff Eseguiti Basket | What-If Hedging Workflows Script | Genera Tools Setup | Mercato Reale

Sottostanti												
+ / -	On	Edit	B / S	Grafico	Nome	Q.ta'	Q.ta' Hedging	Last	Riferimento	P.zo Car.	P / L	Consolidato
✗	✓	✎	👤	📊	S&P 500	0	0	1555.8	1555.96	0	€ 0.00	€ 0.00
✗	✓	✎	👤	📊	S&P 500 2013-03-14	0	0	1555.8	1555.96	0	€ 0.00	€ 0.00

Opzioni														
+ / -	On	Edit	B / S	Modo	Nome	Q.ta'	eMaker	Bid	Ask	P.zo Car.	Vol.	Delta	BEP %	P / L
✗	✓	✎	👤	M	OTM C @ 1560 03-2013	-1	eMaker	2.2	2.85	2.9	12.81	0.354	0.45	€ 12.50
✗	✓	✎	👤	M	OTM C @ 1565 03-2013	1	eMaker	0.9	1.4	1.45	10.71	0.198	0.67	-€ 137.50
✗	✓	✎	👤	M	OTM P @ 1535 03-2013	0	eMaker	0.6	0.8	0	17.99	-0.093	-100	€ 0.00
✗	✓	✎	👤	M	OTM P @ 1540 03-2013	0	eMaker	0.9	1.15	0	16.52	-0.137	-100	€ 0.00

5 Workflows Attivi | 0 Ordini Pendenti | Notifica Eseguiti ON | Ordini Automatici ON

Come da consiglio di CIVT (campionato italiano velocità turismo ?) aumento il delay

Impostazioni della Strategia

Ticks | Prezzi | Sessioni | Ordini | Generale | Settlement

Verifica il Timeout dei Tick Real-Time

0 120 240 360 480 600

120 secondi

Verifica i Tick Real-Time con valore Zero

Verifica il numero minimo di Tick Real-Time

0 10 20 30 40 50

OK Annulla

Azz, ora ESEGUE !!!

Basket Ordini - 2013-03-12_S&P 500 testOP

Esegui Tutti in Paper Trading | Esegui Tutti a Mercato Reale | Annulla Tutti gli Ordini | Non mostrare Notifica

	Paper Trading	Esegui a Mercato	Annulla	Modifica	Stato	Sequenza	Nome	Q.ta'	Tipo Ordine	Prezzo Invio	Eseguibile A	Tick	Ora
<input checked="" type="checkbox"/>					In Book	1	P @ 1535 03-2013	1	Limit	0.7	0.7	0.01	19.15.1

ATTENZIONE: Verifica con il tuo broker il valore dei tick prima di inviare gli ordini al mercato

2013-03-12_S&P 500 testOP - Ordine Eseguito

Conferma Ordine Eseguito

Alert - Mercato

Buy 1 P @ 1535 03-2013

Prezzo Eseguito 0.7

Commissioni € 0.00

Controvalore € 175.00

Chiudi

DU74498 Trades (Simulated Trading) SIMULATED TRADING SIMULATED TRADING SIMULATED TRADING

Show trades Sun Mon Tue Wed Thu Fri Sat All

Trades Summary

+/-	Action	Quantity	Underlying	Comb.	Description	Price	Currency	Exch.	Time	Ordr Rf.	Comm	Px...
	BOT	1	SPX	<input type="checkbox"/>	MAR 14 '13 1535 Put ...	0.70	USD	CBOE	19:15:25		1.42	

Price Difference (Descending) + Time (Ascending)

NB adesso (passati circa 2 minuti?) nonostante il timeout a 120 sec il pannello della strategia è rosso, ma non so se questo inficia o meno l'attivazione del WF

Strategy Builder - 2013-03-12_S&P 500 testOP

Dati Strategia						Check Strategia					
Saldo Netto	-75	Max.Profitto	Inf	Downside BEP	0		Delta	Gamma	Theta	Vega	Rho
AtNow	-75	Max.Rischio	-1'063	Upside BEP	1560.75	Hedge Attivo	OFF	OFF	OFF	OFF	OFF
Consolidato	0	Delta 1%	-938	% Down BEP	100	Portafoglio	-60.35	2.98	-343.76	44.13	-0.56
GG Scadenza	1	Gamma 1%	-202	% Up BEP	0.41	Da Proteggere	-60.35	2.98	-343.76	44.13	-0.56
						Check Prezzi	S&P 500 2013-03-14 - Bid - Tick non Ricevuto				

Salva Condividi Portafoglio | Analisi Payoff Eseguiti Basket | What-If Hedging Workflows Script | Genera Tools Setup | Mercato Reale

Sottostanti												
+ / -	On	Edit	B / S	Grafico	Nome	Q.ta'	Q.ta' Hedging	Last	Riferimento	P.zo Car.	P / L	Consolidato
✗	✓	✎	👤	📊	S&P 500	0	0	1555	1554.4	0	€ 0.00	€ 0.00
✗	✓	✎	👤	📊	S&P 500 2013-03-14	0	0	1555	1554.4	0	€ 0.00	€ 0.00

Opzioni														
+ / -	On	Edit	B / S	Modo	Nome	Q.ta'	eMaker	Bid	Ask	P.zo Car.	Vol.	Delta	BEP %	P / L
✗	✓	✎	👤	M	OTM C @ 1560 03-2013	-1	eMaker	1.7	2.4	2.9	13.21	0.303	0.55	€ 125.00
✗	✓	✎	👤	M	OTM C @ 1565 03-2013	1	eMaker	0.75	1	1.45	11.29	0.159	0.78	-€ 175.00
✗	✓	✎	👤	M	OTM P @ 1535 03-2013	1	eMaker	0.6	0.8	0.7	16.5	-0.098	-1.29	-€ 25.00
✗	✓	✎	👤	M	OTM P @ 1540 03-2013	0	eMaker	0.8	1.2	0	15.46	-0.143	-100	€ 0.00

4 Workflows Attivi | 0 Ordini Pendenti | Notifica Eseguiti ON | Ordini Automatici ON

Faccio una prova:

è così (NON abilitato), si è spento dopo l'esecuzione di prima, corretto

Elenco Workflows - 2013-03-12_S&P 500 testOP

Carica Salva Aggiungi Elimina Check Workflows Abilita Tutti Disabilita Tutti Impostazioni

SP 500 2013-03-14 - Bid - Tick non Ricevuto

Buy Put 1535 in Start discesa

Buy Put 1535 in Start discesa

S&P 500
 Storico.5min.LINEARREG(CLOSE,7)
 Cross Below
 S&P 500
 Storico.5min.BBANDS UPPERBAND(CLOSE,20,0.83,0.83,0)

S&P 500
 Storico.5min.LINEARREG(CLOSE,7)
 Cross Below
 S&P 500
 Storico.5min.BBANDS UPPERBAND(CLOSE,20,1.6,1.6,0)

Trigger: OFF Esecuzioni: 1 Abilitato

Buy 1 P @ 1535 03-2013 @ MARKET

Prova di valutazione

Prova di valutazione <= in entrata

S&P 500
 Storico.5min.LINEARREG(CLOSE,7)
 <=
 S&P 500
 Storico.5min.BBANDS UPPERBAND(CLOSE,20,1.6,1.6,0)

Trigger: ON Esecuzioni: 1 Abilitato

Buy 1 P @ 1535 03-2013 @ MARKET

STOP inizio salita: scrivi

STOP inizio salita: scrivi

S&P 500
 Storico.5min.LINEARREG(CLOSE,7)
 Cross Above
 S&P 500
 Storico.5min.BBANDS LOWERBAND(CLOSE,20,1.6,1.6,0)

Trigger: OFF Esecuzioni: Infinito Abilitato

STOP, inizio salita

Doppio Click sul box di un Workflow per Modificare

Lo attivo e vedo se agisce ancora:

Elenco Workflows - 2013-03-12_S&P 500 testOP

Carica Salva Aggiungi Elimina Check Workflows Abilita Tutti Disabilita Tutti Impostazioni

SP 500 2013-03-14 - Bid - Tick non Ricevuto

Buy Put 1535 in Start discesa

Buy Put 1535 in Start discesa

S&P 500
Storico.5min.LINEARREG(CLOSE,7)
Cross Below
S&P 500
Storico.5min.BBANDS UPPERBAND(CLOSE,20,0.83,0.83,0)

S&P 500
Storico.5min.LINEARREG(CLOSE,7)
Cross Below
S&P 500
Storico.5min.BBANDS UPPERBAND(CLOSE,20,1.6,1.6,0)

Trigger: OFF Esecuzioni: 1 Abilitato

Buy 1 P @ 1535 03-2013 @ MARKET

Prova di valutazione

Prova di valutazione <= in entrata

S&P 500
Storico.5min.LINEARREG(CLOSE,7)
<=
S&P 500
Storico.5min.BBANDS UPPERBAND(CLOSE,20,1.6,1.6,0)

Trigger: ON Esecuzioni: 1 Abilitato

Buy 1 P @ 1535 03-2013 @ MARKET

STOP inizio salita: scrivi

STOP inizio salita: scrivi

S&P 500
Storico.5min.LINEARREG(CLOSE,7)
Cross Above
S&P 500
Storico.5min.BBANDS LOWERBAND(CLOSE,20,1.6,1.6,0)

Trigger: OFF Esecuzioni: Infinito Abilitato

STOP, inizio salita

Doppio Click sul box di un Workflow per Modificare

È verde, attivato alle 19:48

Il pannello da nuovamente 5 WF attivi

Strategy Builder - 2013-03-12_S&P 500 testOP

Dati Strategia					Check Strategia						
Saldo Netto	-63	Max.Profitto	Inf	Downside BEP	0						
AtNow	-63	Max.Rischio	-1'063	Upside BEP	1560.75	Hedge Attivo	OFF	OFF	OFF	OFF	
Consolidato	0	Delta 1%	-933	% Down BEP	100	Portafoglio	-60.04	2.93	-347.69	44.16	-0.55
GG Scadenza	1	Gamma 1%	-197	% Up BEP	0.41	Da Proteggere	-60.04	2.93	-347.69	44.16	-0.55
					Check Prezzi	S&P 500 2013-03-14 - Bid - Tick non Ricevuto					

Salva Condividi Portafoglio | Analisi Payoff Eseguiti Basket | What-If Hedging Workflows Script | Genera Tools Setup | Mercato Reale

Sottostanti												
+ / -	On	Edit	B / S	Grafico	Nome	Q.ta'	Q.ta' Hedging	Last	Riferimento	P.zo Car.	P / L	Consolidato
✗	✓	✎	👤	📊	S&P 500	0	0	1555	1554.4	0	€ 0.00	€ 0.00
✗	✓	✎	👤	📊	S&P 500 2013-03-14	0	0	1555	1554.4	0	€ 0.00	€ 0.00

Opzioni														
+ / -	On	Edit	B / S	Modo	Nome	Q.ta'	eMaker	Bid	Ask	P.zo Car.	Vol.	Delta	BEP %	P / L
✗	✓	✎	👤	M	OTM C @ 1560 03-2013	-1	eMaker	1.7	2.35	2.9	13.06	0.302	0.55	€ 137.50
✗	✓	✎	👤	M	OTM C @ 1565 03-2013	1	eMaker	0.75	1	1.45	11.3	0.159	0.78	-€ 175.00
✗	✓	✎	👤	M	OTM P @ 1535 03-2013	1	eMaker	0.6	0.8	0.7	16.52	-0.098	-1.29	-€ 25.00
✗	✓	✎	👤	M	OTM P @ 1540 03-2013	0	eMaker	0.8	1.2	0	15.47	-0.143	-100	€ 0.00

5 Workflows Attivi | 0 Ordini Pendenti | Notifica Eseguiti ON | Ordini Automatici ON

La barra di Fiuto mi da 20 connessioni attive

FiutoPRO

Mercati Strategie Portafoglio Condivisioni Utilities Impostazioni Help Esci

lucky surfer@libero.it

Provo ad usare il comando RICONNETTI per vedere se qualcosa si sblocca, ma tutto rimane immobile.

Faccio altra prova: metto timeout al Massimo e riapro la strategia per vedere se i WF restano attivi:

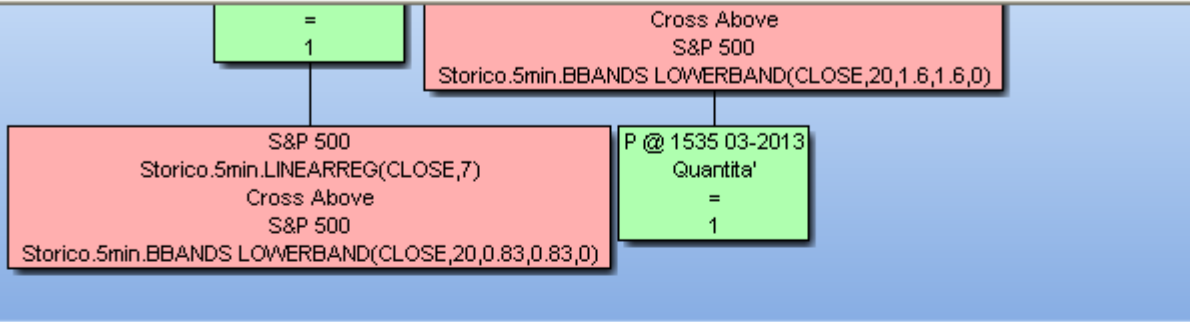
Alle 19:52 il WF non è scattato, anche se la condizione è vera.

Alle 19:55 il WF non è scattato, anche se la condizione è vera.

Attivo anche nuova condizione, è pure questa vera, ma non scatta.

Carica Salva Aggiungi Elimina Check Workflows Abilita Tutti Disabilita Tutti Impostazioni

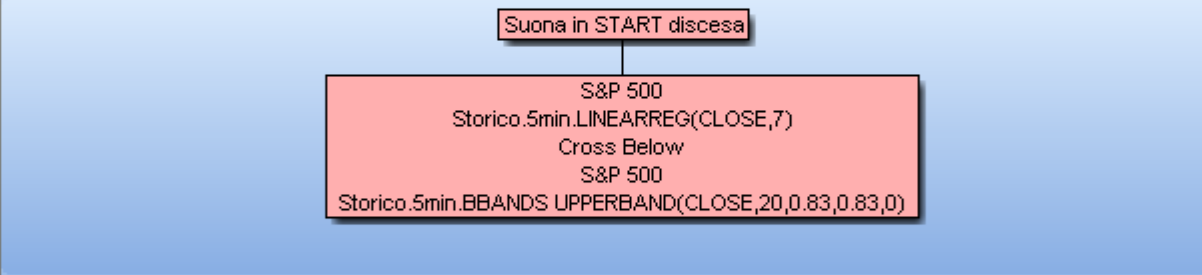
SP 500 2013-03-14 - Bid - Tick non Ricevuto



Trigger: OFF Esecuzioni: 1 Abilitato

Sell 1 P @ 1540 03-2013 @ MARKET

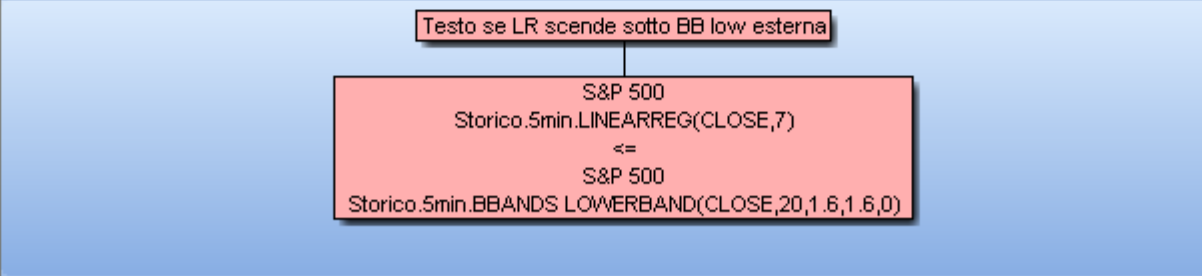
Suona in START discesa



Trigger: OFF Esecuzioni: Infinito Abilitato

Start GIU'

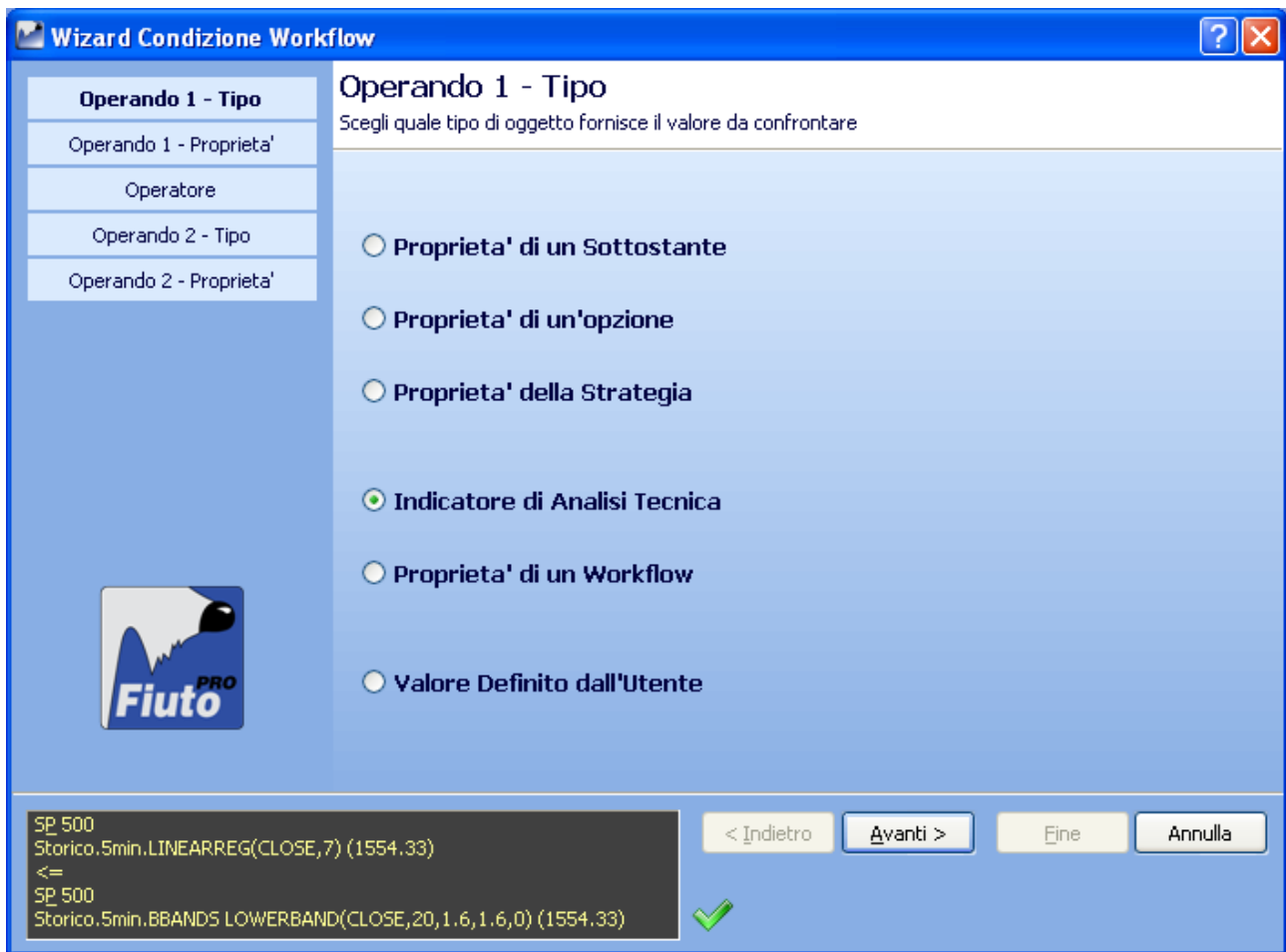
Testo se LR scende sotto BB low esterna



Trigger: OFF Esecuzioni: 1 Abilitato

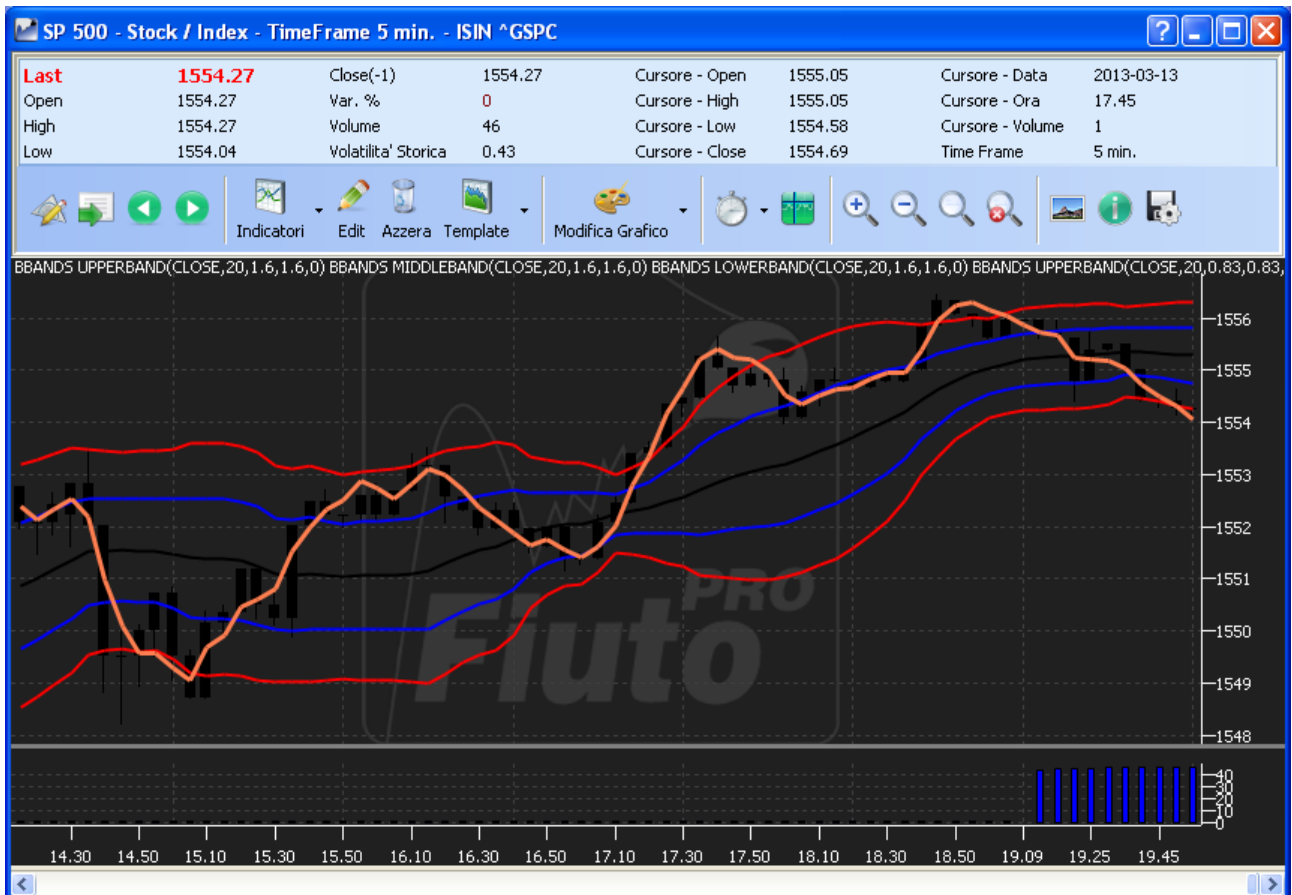
LR <= BBdown

Doppio Click sul box di un Workflow per Modificare



Allora provo a chiudere e riaprire come dicevo per vedere se scatta :

ri-apro e siamo messi così:



Strategy Builder - 2013-03-12_S&P 500 testOPDelayMax

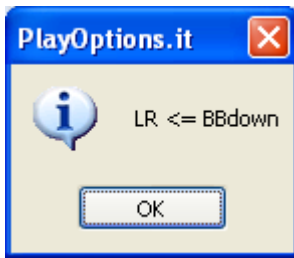
Dati Strategia					Check Strategia						
Saldo Netto	-25	Max.Profitto	Inf	Downside BEP	0		Delta	Gamma	Theta	Vega	Rho
AtNow	-25	Max.Rischio	-1'063	Upside BEP	1560.75	Hedge Attivo	OFF	OFF	OFF	OFF	OFF
Consolidato	0	Delta 1%	-915	% Down BEP	100	Portafoglio	-58.87	2.84	-356.86	44.33	-0.48
GG Scadenza	1	Gamma 1%	-181	% Up BEP	0.42	Da Proteggere	-58.87	2.84	-356.86	44.33	-0.48
						Check Prezzi	Controllo prezzi OK				

Sottostanti												
+ / -	On	Edit	B / S	Grafico	Nome	Q.ta'	Q.ta' Hedging	Last	Riferimento	P.zo Car.	P / L	Consolidato
X	✓				S&P 500	0	0	1555	1554.27	0	€ 0.00	€ 0.00
X	✓				S&P 500 2013-03-14	0	0	1555	1554.27	0	€ 0.00	€ 0.00

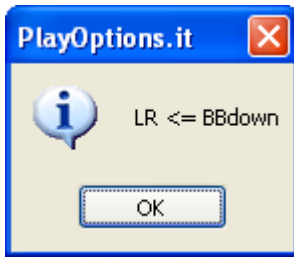
Opzioni														
+ / -	On	Edit	B / S	Modo	Nome	Q.ta'	eMaker	Bid	Ask	P.zo Car.	Vol.	Delta	BEP %	P / L
X	✓			M	OTM C @ 1560 03-2013	-1	eMaker	1.7	2.2	2.9	12.75	0.296	0.56	€ 175.00
X	✓			M	OTM C @ 1565 03-2013	1	eMaker	0.75	1	1.45	11.44	0.158	0.78	-€ 175.00
X	✓			M	OTM P @ 1535 03-2013	1	eMaker	0.6	0.8	0.7	16.49	-0.098	-1.28	-€ 25.00
X	✓			M	OTM P @ 1540 03-2013	0	eMaker	1	1.2	0	15.93	-0.151	-100	€ 0.00

5 Workflows Attivi | 0 Ordini Pendenti | Notifica Eseguiti ON | Ordini Automatici ON

Taac, ha reagito!!!

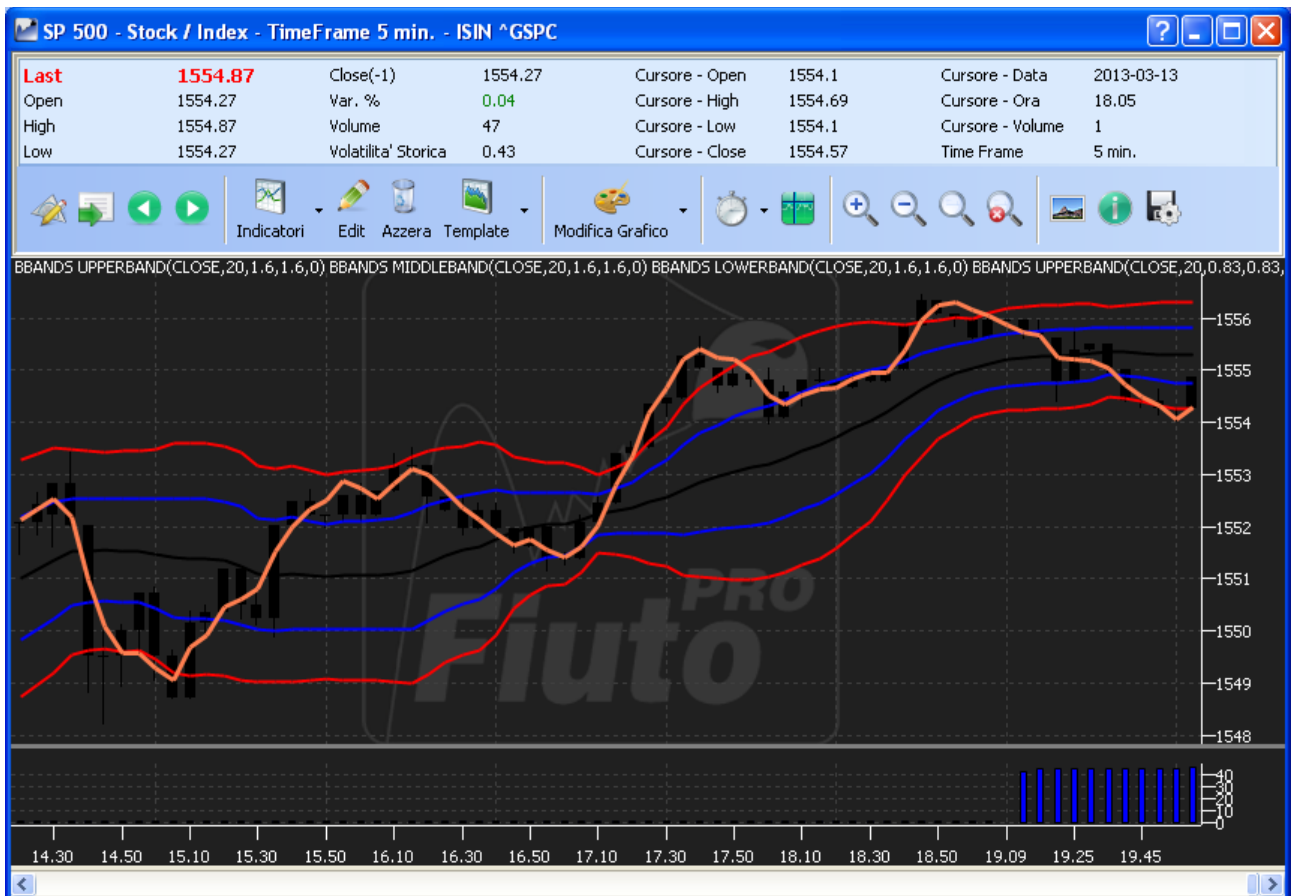


Si è giustamente disabilitato, provo a riabilitarlo e vedo se rientra in .. azione SIII:

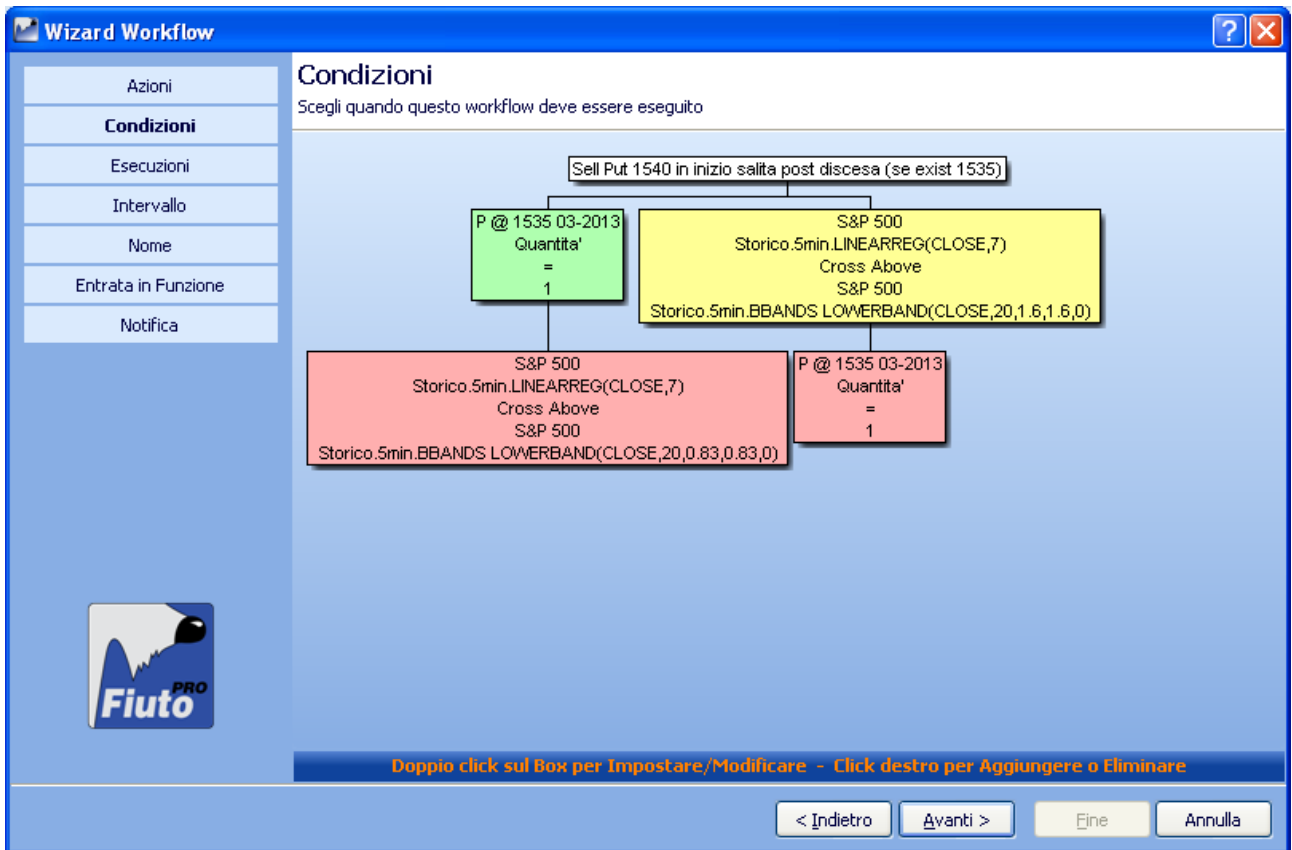


Quindi ?!?!?

Aspetto il cross e vedo se la condizione verificata scatena una altro WF



Azz, ha crossato, ma questa condizione non mi si attivava:



Però sorpresone, ecco che mi appare:



Quindi si è verificata questa condizione:

Elenco Workflows - 2013-03-12_S&P 500 testOPDelayMax

Carica Salva Aggiungi Elimina Check Workflows Abilita Tutti Disabilita Tutti Impostazioni

Controllo prezzi OK

S&P 500 Storico.5min.BBANDS UPPERBAND(CLOSE,20,0.83,0.83,0) S&P 500 Storico.5min.BBANDS UPPERBAND(CLOSE,20,1.6,1.6,0)

Trigger: OFF Esecuzioni: 1 Abilitato

Buy 1 P @ 1535 03-2013 @ MARKET

Prova di valutazione

Prova di valutazione <= in entrata

S&P 500 Storico.5min.LINEARREG(CLOSE,7) <= S&P 500 Storico.5min.BBANDS UPPERBAND(CLOSE,20,1.6,1.6,0)

Trigger: ON Esecuzioni: 1 Abilitato

Buy 1 P @ 1535 03-2013 @ MARKET

STOP inizio salita: scrivi

STOP inizio salita: scrivi

S&P 500 Storico.5min.LINEARREG(CLOSE,7) Cross Above S&P 500 Storico.5min.BBANDS LOWERBAND(CLOSE,20,1.6,1.6,0)

Trigger: OFF Esecuzioni: Infinito Abilitato

STOP, inizio salita

Sell Put 1540 in inizio salita post discesa (se exist 1535)

Sell Put 1540 in inizio salita post discesa (se exist 1535)

P @ 1535 03-2013 Quantita' - S&P 500 Storico.5min.LINEARREG(CLOSE,7) Cross Above

Doppio Click sul box di un Workflow per Modificare

Quindi il cross VA a NASTRO !!!

E quindi cosa c'è di sbagliato nella condizione ?

....

IMPREVISTO, ecco che mi ha fatto partire un ordine su un WF scritto con troppa nonchalance



Dovevo comprare una solo! Ma non avendolo scritto nelle condizioni lui agisce serenamente.

Ora è ancora attivo, tra tre minuti opererà ancora ?!? (suspance 😊 ma anche ☹)



SP 500 - Bid - Tick non Ricevuto

Buy Put 1535 in Start discesa

Buy Put 1535 in Start discesa

S&P 500
Storico.5min.LINEARREG(CLOSE,7)
Cross Below
S&P 500
Storico.5min.BBANDS UPPERBAND(CLOSE,20,0.83,0.83,0)

S&P 500
Storico.5min.LINEARREG(CLOSE,7)
Cross Below
S&P 500
Storico.5min.BBANDS UPPERBAND(CLOSE,20,1.6,1.6,0)

Trigger: OFF Esecuzioni: 1 Abilitato

Buy 1 P @ 1535 03-2013 @ MARKET

Prova di valutazione

Prova di valutazione <= in entrata

S&P 500
Storico.5min.LINEARREG(CLOSE,7)
<=
S&P 500
Storico.5min.BBANDS UPPERBAND(CLOSE,20,1.6,1.6,0)

Trigger: ON Esecuzioni: Infinito Abilitato

Buy 1 P @ 1535 03-2013 @ MARKET

STOP inizio salita: scrivi

STOP inizio salita: scrivi

S&P 500
Storico.5min.LINEARREG(CLOSE,7)
Cross Above
S&P 500
Storico.5min.BBANDS LOWERBAND(CLOSE,20,1.6,1.6,0)

Trigger: OFF Esecuzioni: Infinito Abilitato

STOP, inizio salita

Doppio Click sul box di un Workflow per Modificare



Questo è strano, non agisce più.

La condizione è vera ma non agisce, perché ?

Ho solo 2 put comprate in portafoglio

Contract	Pos	Bd Sz	Bid	Ask	Ask Sz	Change	Last	Chg %
SPX Mar22'13 1535 PUT (SPXW)	2	5	0.60	1.00	173	-0.85	0.80	-51.52%
SPX Mar22'13 1540 PUT (SPXW)		99	1.60	2.00	20	-1.70	1.60	-51.52%
SPX Mar22'13 1545 PUT (SPXW)		206	2.65	3.50	188	-1.85	2.95	-38.54%
SPX Mar22'13 1550 PUT (SPXW)		178	4.70	5.40	68	-2.30	4.60	-33.33%
SPX Mar22'13 1555 PUT (SPXW)		149	7.60	8.50	147	-2.20	7.60	-22.45%
SPX Mar14'13 1535 PUT		94	11.60	13.10	184	-1.30	12.20	-9.63%
SPX Mar14'13 1545 PUT		90	16.20	17.80	154		C17.90	

Last Login: Mar 12, 14:55 Data 20:16:40

Ah, forse ho capito:

Strategy Builder - 2013-03-12_S&P 500 testOPDelayMax

Dati Strategia					Check Strategia						
Saldo Netto	-62	Max.Profitto	Inf	Downside BEP	1534.97						
AtNow	-62	Max.Rischio	-1'263	Upside BEP	0	Hedge Attivo	OFF	OFF	OFF	OFF	OFF
Consolidato	0	Delta 1%	-1'357	% Down BEP	1.2	Portafoglio	-87.34	7.21	-826.98	104.38	1.04
GG Scadenza	1	Gamma 1%	-165	% Up BEP	100	Da Proteggere	-87.34	7.21	-826.98	104.38	1.04
					Check Prezzi						
					S&P 500 - Bid - Tick non Ricevuto						

Salva Condividi Portafoglio | Analisi Payoff Eseguiti Basket | What-If Hedging Workflows Script | Genera Tools Setup | Mercato Reale

Sottostanti												
+ / -	On	Edit	B / S	Grafico	Nome	Q.ta'	Q.ta' Hedging	Last	Riferimento	P.zo Car.	P / L	Consolidato
✗	✓	✎	👤	📊	S&P 500	0	0	1554.5	1553.69	0	€ 0.00	€ 0.00
✗	✓	✎	👤	📊	S&P 500 2013-03-14	0	0	1554.5	1553.69	0	€ 0.00	€ 0.00

Opzioni														
+ / -	On	Edit	B / S	Modo	Nome	Q.ta'	eMaker	Bid	Ask	P.zo Car.	Vol.	Delta	BEP %	P / L
✗	✓	✎	👤	M	OTM C @ 1560 03-2013	-1	eMaker	1.45	1.95	2.9	12.56	0.272	0.59	€ 237.50
✗	✓	✎	👤	M	OTM C @ 1565 03-2013	1	eMaker	0.55	0.9	1.45	10.84	0.139	0.82	-€ 225.00
✗	✓	✎	👤	M	OTM P @ 1535 03-2013	2	eMaker	0.6	1	0.75	16.21	-0.108	-1.25	-€ 75.00
✗	✓	✎	👤	M	OTM P @ 1540 03-2013	0	eMaker	1	1.35	0	15.94	-0.160	-100	€ 0.00

5 Workflows Attivi | 0 Ordini Pendenti | Notifica Eseguiti ON | Ordini Automatici ON

Il timeout era al massimo, 600 sec, ora l'ha superato e da ROSSO, quindi non fa più nulla.

Provo così

Impostazioni della Strategia

Ticks | Prezzi | Sessioni | Ordini | Generale | Settlement

Verifica il Timeout dei Tick Real-Time

0 120 240 360 480 600

600 secondi

Verifica i Tick Real-Time con valore Zero

Verifica il numero minimo di Tick Real-Time

0 10 20 30 40 50

OK Annulla

E infatti ottengo subito:



E fra 3 min(ora 20:19, quindi 20:22) mi aspetto sua sorella, vediamo:



Tutto torna ora ☺ ☺ ☺ NB devo settare il corretto controvalore (100), devo anche scoprire come si fa ...

Spengo il WF, e vedo se uno degli altri si attiva

The screenshot shows a software window titled "Elenco Workflows - 2013-03-12_S&P 500 testOPDelayMax". The interface includes a toolbar with icons for "Carica", "Salva", "Aggiungi", "Elimina", "Check Workflows", "Abilita Tutti", "Disabilita Tutti", and "Impostazioni".

The main content area displays three workflow configurations, each with a title bar, a logic box, and a status bar:

- Workflow 1: "Buy Put 1535 in Start discesa"**
 - Logic box: S&P 500, Storico.5min.LINEARREG(CLOSE,7), Cross Below, S&P 500, Storico.5min.BBANDS UPPERBAND(CLOSE,20,0.83,0.83,0)
 - Status bar: Trigger: OFF, Esecuzioni: 1, Abilitato
 - Action: Buy 1 P @ 1535 03-2013 @ MARKET
- Workflow 2: "Prova di valutazione"**
 - Logic box: S&P 500, Storico.5min.LINEARREG(CLOSE,7), <=, S&P 500, Storico.5min.BBANDS UPPERBAND(CLOSE,20,1.6,1.6,0)
 - Status bar: Trigger: OFF, Esecuzioni: Infinito, Abilitato
 - Action: Buy 1 P @ 1535 03-2013 @ MARKET
- Workflow 3: "STOP inizio salita: scrivi"**
 - Logic box: S&P 500, Storico.5min.LINEARREG(CLOSE,7), Cross Above, S&P 500, Storico.5min.BBANDS LOWERBAND(CLOSE,20,1.6,1.6,0)
 - Status bar: Trigger: OFF, Esecuzioni: Infinito, Abilitato
 - Action: STOP, inizio salita

A footer note reads: "Doppio Click sul box di un Workflow per Modificare".

Modifico il WF perché operi anche se ci sono 3 opz comprate, ossia cambio operatore da = a >=

Wizard Workflow

Condizioni
Scegli quando questo workflow deve essere eseguito

Sell Put 1540 in inizio salita post discesa (se exist 1535)

```

    graph TD
      Root["Sell Put 1540 in inizio salita post discesa (se exist 1535)"]
      Root --> Box1["P @ 1535 03-2013  
Quantita' >= 1"]
      Root --> Box2["S&P 500  
Storico.5min.LINEARREG(CLOSE,7)  
Cross Above S&P 500  
Storico.5min.BBANDS LOWERBAND(CLOSE,20,1.6,1.6,0)"]
      Box1 --> Box3["S&P 500  
Storico.5min.LINEARREG(CLOSE,7)  
Cross Above S&P 500  
Storico.5min.BBANDS LOWERBAND(CLOSE,20,0.83,0.83,0)"]
      Box2 --> Box4["P @ 1535 03-2013  
Quantita' >= 1"]
  
```

P @ 1535 03-2013
Quantita' >= 1

S&P 500
Storico.5min.LINEARREG(CLOSE,7)
Cross Above S&P 500
Storico.5min.BBANDS LOWERBAND(CLOSE,20,1.6,1.6,0)

S&P 500
Storico.5min.LINEARREG(CLOSE,7)
Cross Above S&P 500
Storico.5min.BBANDS LOWERBAND(CLOSE,20,0.83,0.83,0)

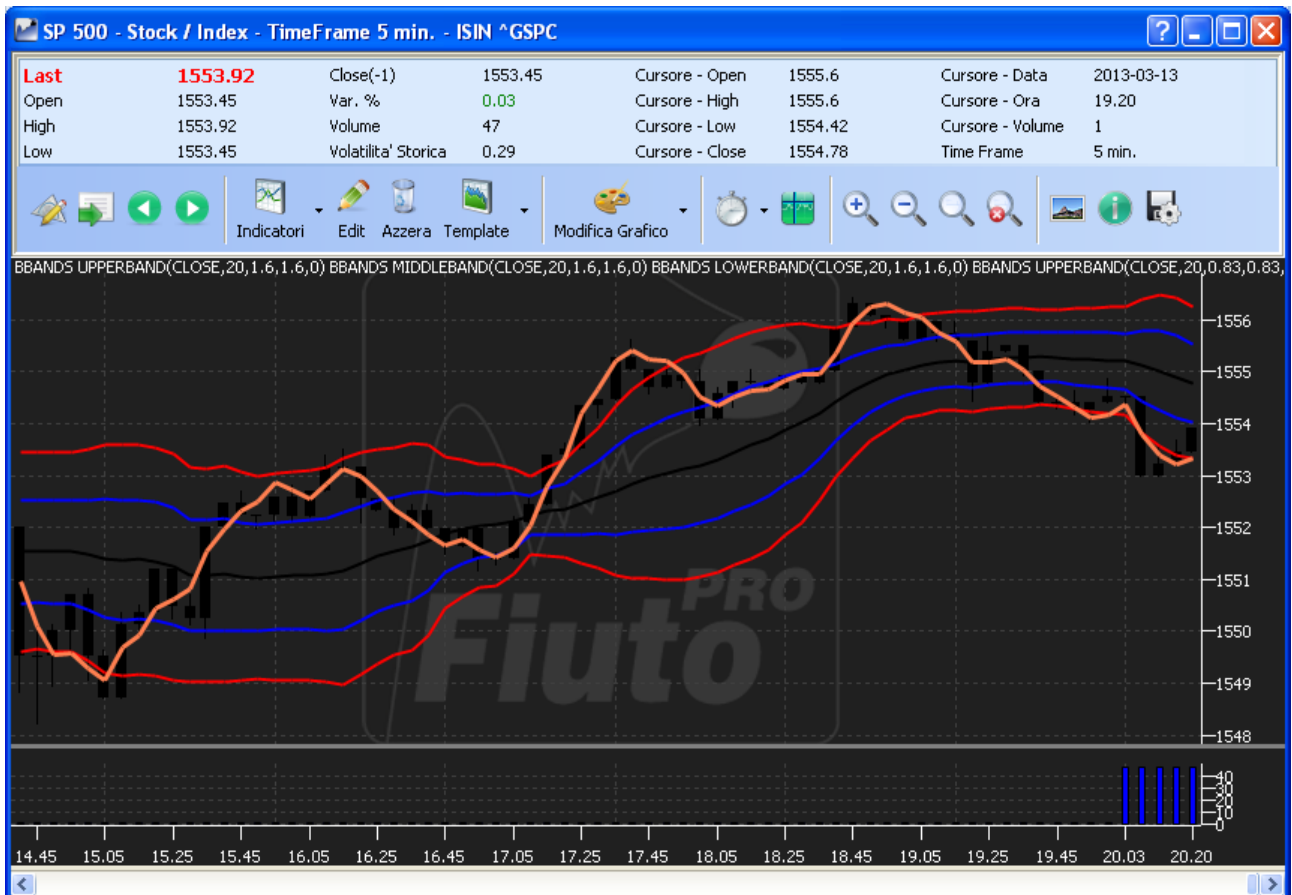
P @ 1535 03-2013
Quantita' >= 1

Fiuto PRO

Doppio click sul Box per Impostare/Modificare - Click destro per Aggiungere o Eliminare

< Indietro Avanti > Fine Annulla

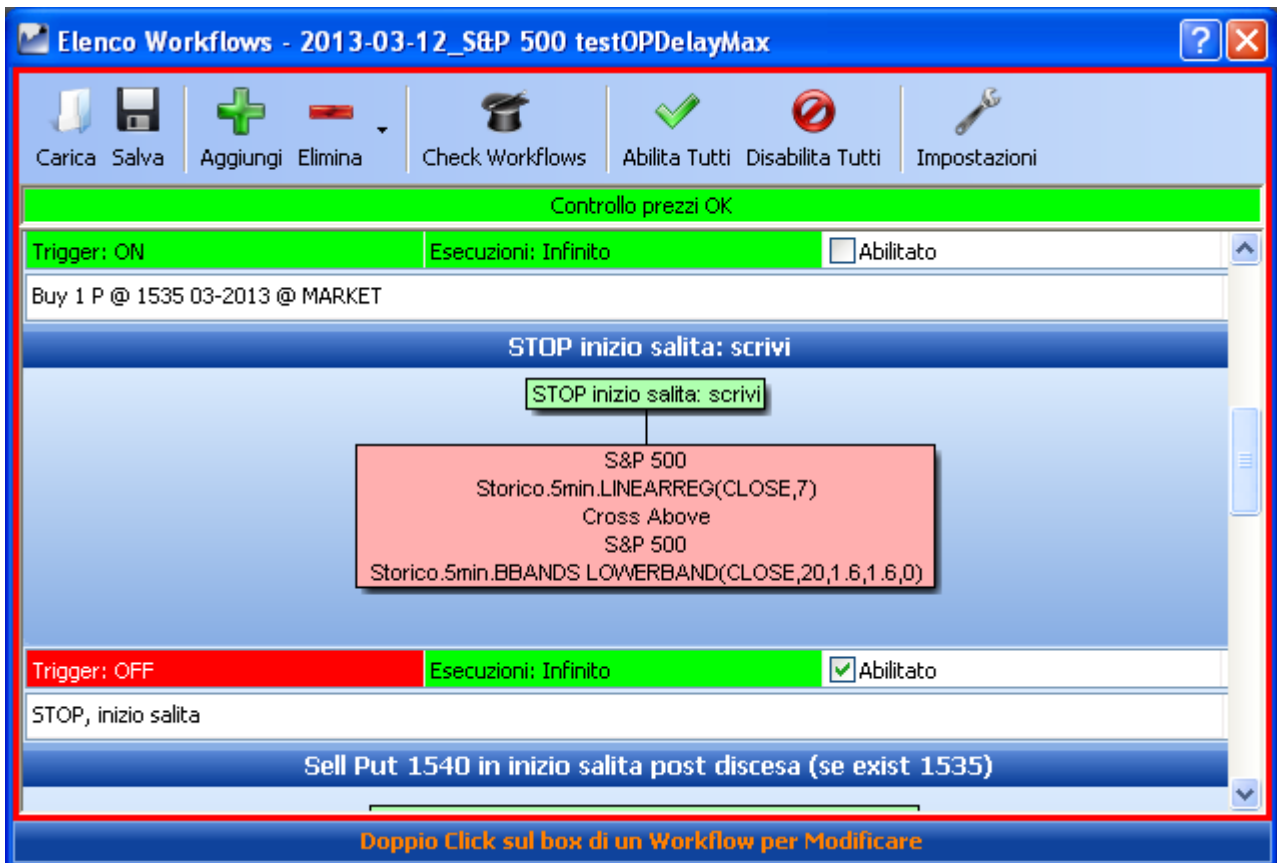
Vediamo se va, Sta per crossare



Questo è partito:



E la sua condizione era:



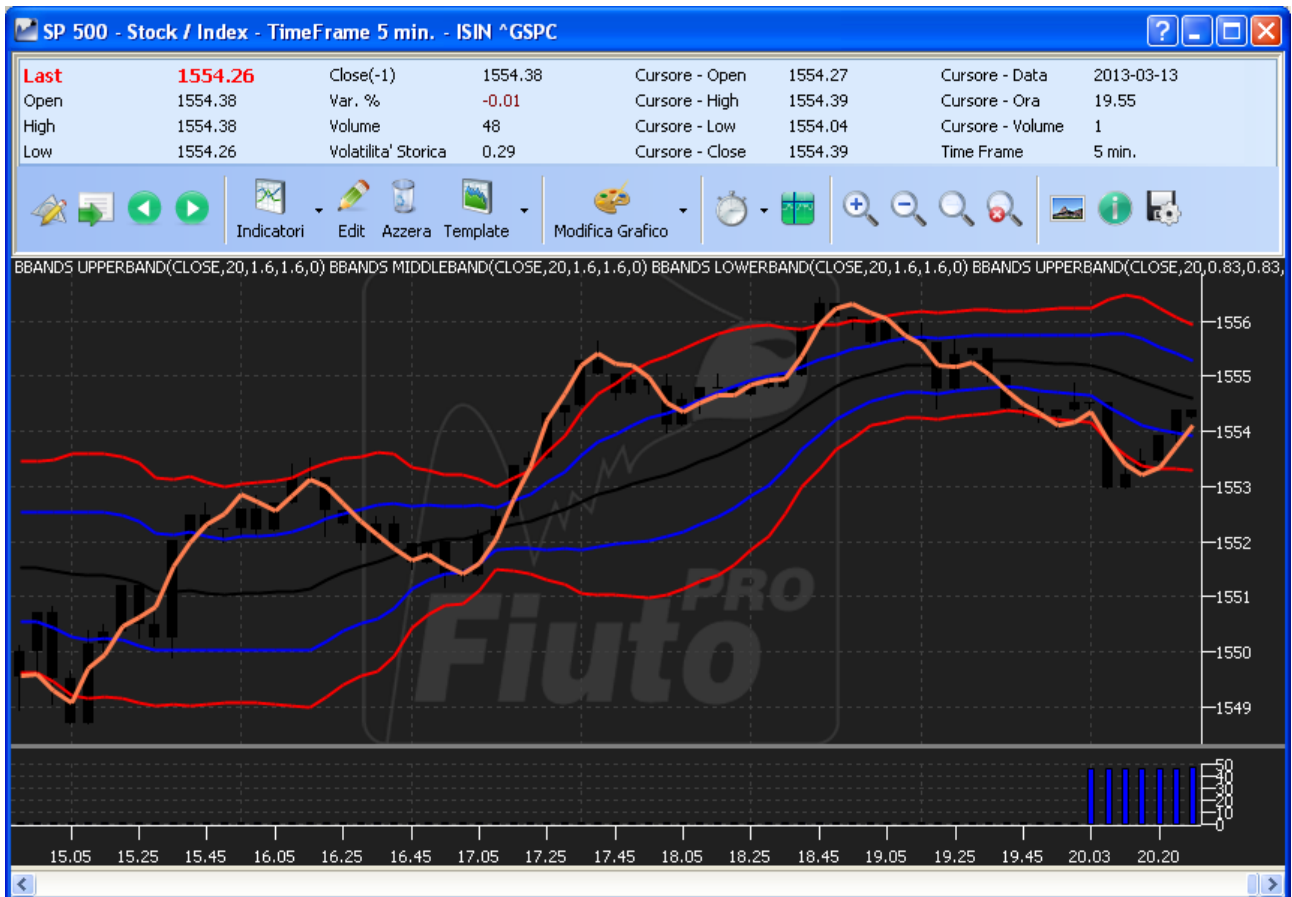
Per riassumere l'operatività per ora abbiamo comprato 4 Put:



Trades	Summary												
+/-	Action	Quantity	Underlying	Comb.	Description	Price	Currency	Exch.	Time	Ordr Rf.	Comm	Px ...	
	BOT	1	SPX	<input type="checkbox"/>	MAR 14 '13 1535 Put ...	0.70	USD	CBOE	19:15:25			1.42	
	BOT	1	SPX	<input type="checkbox"/>	MAR 14 '13 1535 Put ...	0.80	USD	CBOE	20:09:02			1.42	
	BOT	1	SPX	<input type="checkbox"/>	MAR 14 '13 1535 Put ...	0.90	USD	CBOE	20:18:15			1.42	
	BOT	1	SPX	<input type="checkbox"/>	MAR 14 '13 1535 Put ...	1.00	USD	CBOE	20:21:17			1.51	

Price Difference (Descending) + Time (Ascending)

Azz, ha crossato due linee ma non è successo nulla



Ora provo a creare un altro WF più semplice sul cross

Preparato questi due WF semplici, senza condiz ... e taac

Paper Trading	Esegui a Mercato	Annulla	Modifica	Stato	Sequenza	Nome	Q.ta'	Tipo Ordine	Prezzo Invio	Eseguibile A	Tick	Ora
<input checked="" type="checkbox"/>	<input type="checkbox"/>	<input checked="" type="checkbox"/>	<input type="checkbox"/>	In Basket	2	P @ 1540 03-2013	-1	Limit	0.8	0.8	0.01	20.35.0
<input checked="" type="checkbox"/>	<input type="checkbox"/>	<input checked="" type="checkbox"/>	<input type="checkbox"/>	In Basket	2	P @ 1540 03-2013	-1	Limit	0.8	0.8	0.01	20.35.0



Azz sono entrati in azione due WF !!!!

Quello che credevo avesse problemi e uno dei due nuovi:

Elenco Workflows - 2013-03-12_S&P 500 testOPDelayMax

Carica Salva Aggiungi Elimina Check Workflows Abilita Tutti Disabilita Tutti Impostazioni

Controllo prezzi OK

P @ 1535 03-2013
Quantita' >= 1

S&P 500
Storico.5min.LINEARREG(CLOSE,7)
Cross Above
S&P 500
Storico.5min.BBANDS LOWERBAND(CLOSE,20,1.6,1.6,0)

S&P 500
Storico.5min.LINEARREG(CLOSE,7)
Cross Above
S&P 500
Storico.5min.BBANDS LOWERBAND(CLOSE,20,0.83,0.83,0)

P @ 1535 03-2013
Quantita' >= 1

Trigger: OFF Esecuzioni: 0 Abilitato

Sell 1 P @ 1540 03-2013 @ MARKET

Suona in START discesa

Suona in START discesa

S&P 500
Storico.5min.LINEARREG(CLOSE,7)
Cross Below
S&P 500
Storico.5min.BBANDS UPPERBAND(CLOSE,20,0.83,0.83,0)

Trigger: OFF Esecuzioni: Infinito Abilitato

Start GIU'

Test Cross BB down interna, non direzionale

Test Cross BB down interna, non direzionale

S&P 500
Storico.5min.LINEARREG(CLOSE,7)
Crosses
S&P 500
Storico.5min.BBANDS LOWERBAND(CLOSE,20,0.83,0.83,0)

Trigger: OFF Esecuzioni: 0 Abilitato

Doppio Click sul box di un Workflow per Modificare

Calma, ora spengo tutti i WF e analizzo gli eventi, guardo le mail per vedere che avvisi avrei ricevuto :

ecco le mail in sequenza:

Libero Mail - Mozilla Firefox

mailbeta.libero.it/cp/WindMailPS.jsp?rndPrx=0.7393935584477292

LIBERO MAIL NEWS MAGAZINE VIDEO COMMUNITY IN CITTÀ ALTRO

LIBERO

Opzioni di ricerca

ATTENZIONE: avviso agli utenti di applicazioni Android non ufficiali. Leggete le nostre raccomandazioni

Scrivi messaggio

Posta arrivata (14)

Jumbo Mail

SugarSync Attiva gratis

Bozze

Posta inviata

Cestino (svuota)

Spam (5) (svuota)

Elimina Spam Sposta in Altre azioni

Seleziona Ordina per Indietro 1|16 Avanti

Vacanza Wellness Mare - www.hotelcaravelle.it Hotel 4 stelle, Piscina, Spiaggia. Centro Benessere, Bambini gratis! Pubblicità

<input type="checkbox"/>	info@playoptions.it	Notifica esecuzione Workflow di FiutoPRO	Oggi 20.34	2.3 KB
<input type="checkbox"/>	info@playoptions.it	Notifica esecuzione Workflow di FiutoPRO	Oggi 20.34	2.3 KB
<input type="checkbox"/>	info@playoptions.it	Notifica esecuzione Workflow di FiutoPRO	Oggi 20.25	2.3 KB
<input type="checkbox"/>	info@playoptions.it	Notifica esecuzione Workflow di FiutoPRO	Oggi 20.21	2.3 KB
<input type="checkbox"/>	info@playoptions.it	Notifica esecuzione Workflow di FiutoPRO	Oggi 20.18	2.3 KB
<input type="checkbox"/>	info@playoptions.it	Notifica esecuzione Workflow di FiutoPRO	Oggi 20.08	2.3 KB
<input type="checkbox"/>	info@playoptions.it	Notifica esecuzione Workflow di FiutoPRO	Oggi 20.05	2.3 KB
<input type="checkbox"/>	info@playoptions.it	Notifica esecuzione Workflow di FiutoPRO	Oggi 20.02	2.3 KB
<input type="checkbox"/>	info@playoptions.it	Notifica esecuzione Workflow di FiutoPRO	Oggi 20.01	2.3 KB
<input type="checkbox"/>	Staff di Libero	Non lavorare di fantasia, candidati ora	Oggi 18.48	7.8 KB
<input type="checkbox"/>	info@playoptions.it	Notifica esecuzione Workflow di FiutoPRO	Oggi 19.15	2.3 KB
<input type="checkbox"/>	Postadiretta	Scopri Rataweb il prestito flessibile	Oggi 08.31	11.2 KB
<input type="checkbox"/>	Trend-online.com	WEBINAR: COME OPERARE SUI MERCATI FINANZI...	Ieri 22.45	25.9 KB
<input type="checkbox"/>	Com.Info@libero.it	Prestito Findomestic, flessibile 100% online - Lib...	Ieri 20.58	3.5 KB

FXGM
il Global Markets

Trasforma la tua
CARTA DI CREDITO
in un potentissimo
STRUMENTO DI INVESTIMENTO

<< Scopri come >>

Ultima mail ricevuta:

LIBERO MAIL - Mozilla Firefox

File Modifica Visualizza Cronologia Segnalibri Strumenti Aiuto

Libero Mail x PO Dubbi relativi alla funzione Workfl... intel 82566 errore 10 - Cerca con... error code 10 on intel 82566DC-... +

mailbeta.libero.it/cp/WindMailP5.jsp?rndPrx=0.7393935584477292

COPPIA 54-53 CERCA AMI

Più visitati Come iniziare Google Traduttore Virgilio Mail Da Daytona 2004 a 5... S&P 500 Index Chart ... Google Maps Posta in arrivo (1.364...

LIBERO MAIL NEWS MAGAZINE VIDEO COMMUNITY IN CITTÀ ALTRO AIUTO IMPOSTAZIONI luckysurfer@libero.it ESCI

Opzioni di ricerca

ATTENZIONE: avviso agli utenti di applicazioni Android non ufficiali. Leggete le nostre raccomandazioni

Scrivi messaggio Rispondi Rispondi a tutti Inoltra Elimina Chiudi

Spam | Sposta in | Altre azioni | Stampa Indietro Avanti

Juventus Summer Camp 2013 - www.juventussummercamp.it Un'Esperienza Calcistica Unica Per Ragazzi Pubblicità

Oggetto: **Notifica esecuzione Workflow di FiutoPRO**

Da: info@playoptions.it

A: <luckysurfer@libero.it>

Data: 13/03/2013 20:34

Il seguente workflow e' stato eseguito:
Sell Put 1540 in inizio salita post discesa (se exist 1535)

Posta arrivata (13)

- Jumbo Mail
- SugarSync Attiva gratis
- Bozze
- Posta inviata
- Cestino (svuota)
- Spam (5) (svuota)

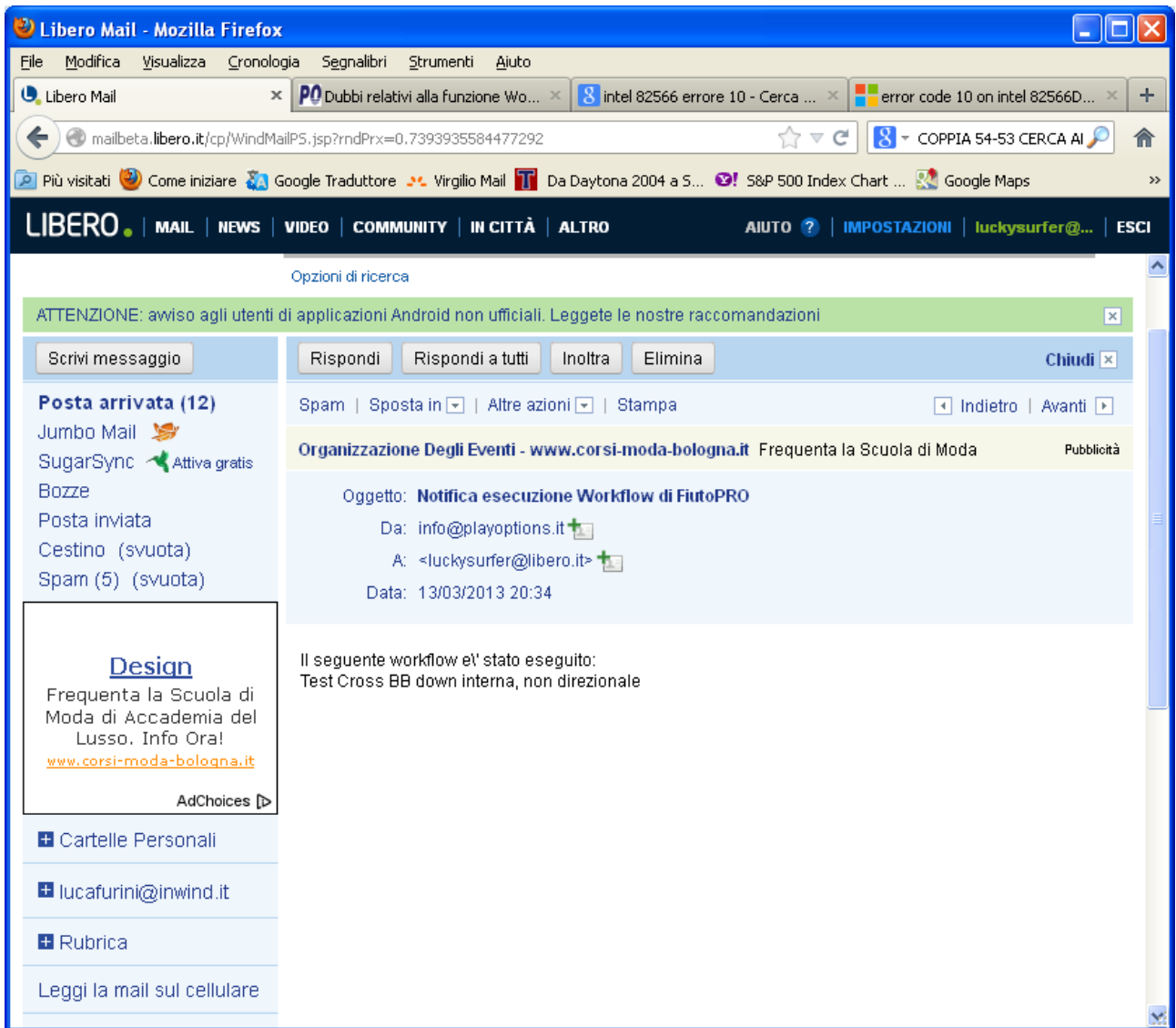
+ Cartelle Personali

+ lucafurini@inwind.it

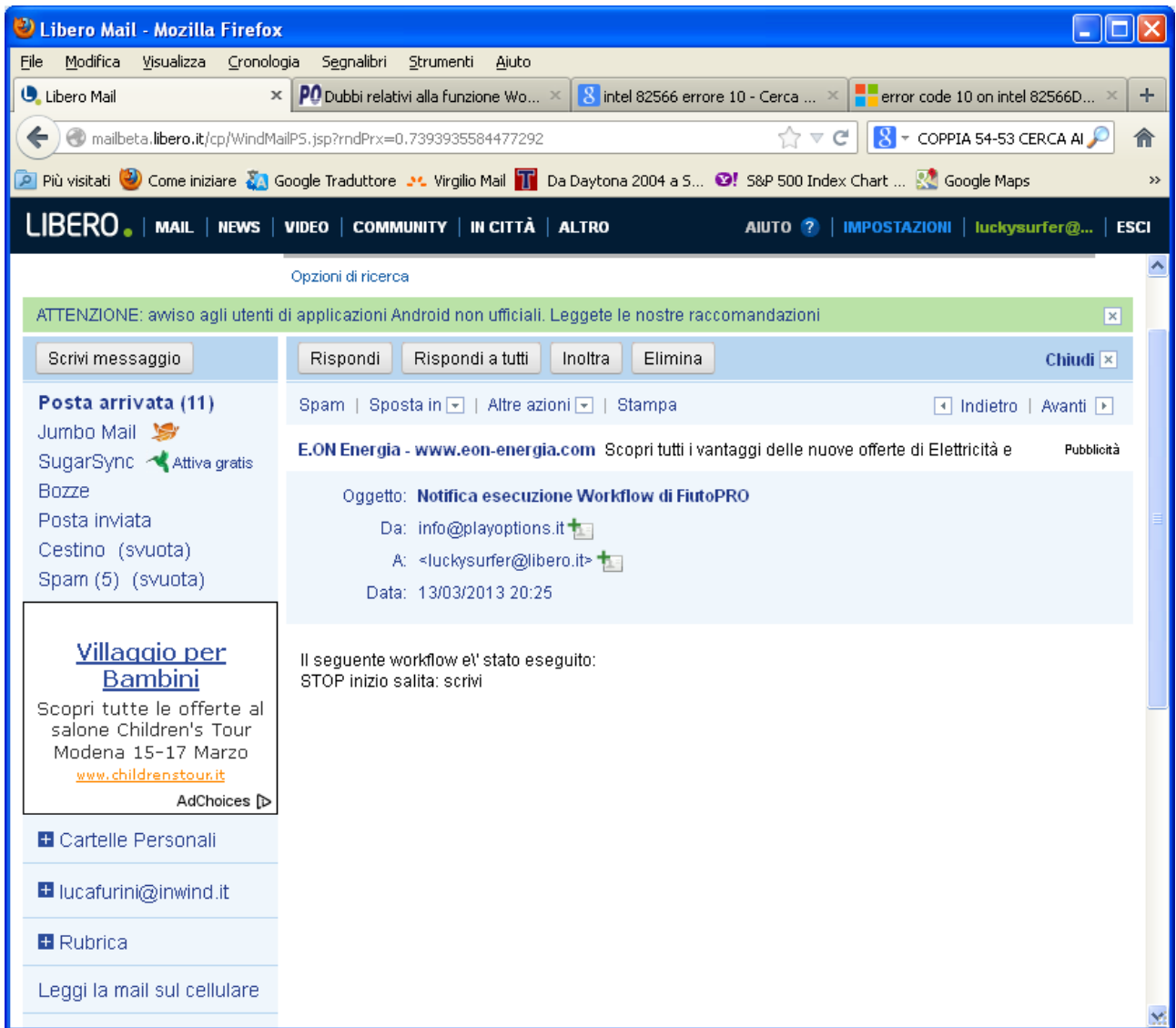
+ Rubrica

Leggi la mail sul cellulare

Penultima:



Terzultima mail



A fine serata il portafoglio IB è :

Balances			
Parameter	Total	Securities	Commodities
Net Liquidation Value	10,490 USD	10,490 USD	0 USD
Equity With Loan Value	10,550 USD	10,550 USD	0 USD
Cash	10,550 USD	10,550 USD	0 USD

Margin Requirements			
Parameter	Total	Securities	Commodities
Current Initial Margin	1,000 USD	1,000 USD	0 USD
Current Maintenance Margin	1,000 USD	1,000 USD	0 USD

Available for Trading			
Parameter	Total	Securities	Commodities
Current Available Funds	9,550 USD	9,550 USD	0 USD
Current Excess Liquidity	9,550 USD	9,550 USD	0 USD
Special Memorandum Account	104,302 USD	104,302 USD	
Buying Power	38,201 USD		

Market Value - Real FX Balance									
Currency	Total Cash	Stock	Options	Futures	FOPs	Nt Lqdtm Vl	Unrlzd P&L	Realized P...	
USD	10,550	0	-60	0	0	10,490	-107	0	

FX Portfolio - Virtual FX Position									
Cntrct Dscrptn	Pos	Market Va...	Market Price	Average Price	Unrealized P...	Realized P&L	Liquidate	Last	
No data visible in this section.									

Portfolio										
Cntrct Dscr...	Pos	Lnbl Qty	Curren...	Mkt Val	Market Pr...	Avrg Px	Unrlzd P&L	Realized P...	Lqdt	Lst
SPX MAR20...	1		USD	75	0.75	1.46508	-72	0	No	
SPX MAR20...	-1		USD	-215	2.15	2.88492	73	0	No	
SPX MAR20...	-2		USD	-150	0.75	0.78582	7	0	No	
SPX MAR20...	4		USD	230	0.575	0.8644	-116	0	No	

Last updated at 21:17

Gli eseguiti di oggi sono:

DU74498 Trades (Simulated Trading)											
SIMULATED TRADING											
SIMULATED TRADING											
SIMULATED TRADING											
Show trades <input type="checkbox"/> Sun <input type="checkbox"/> Mon <input type="checkbox"/> Tue <input checked="" type="checkbox"/> Wed <input type="checkbox"/> Thu <input type="checkbox"/> Fri <input type="checkbox"/> Sat <input type="checkbox"/> All											
Trades Summary											
+/-	Action	Quantity	Underlying	Comb.	Description	Price	Currency	Exch.	Time	Ordr Rf.	Comm Px...
	BOT	1	SPX		MAR 14 '13 1535 Put ...	0.700	USD	CBOE	19:15:25		1.42
	BOT	1	SPX		MAR 14 '13 1535 Put ...	0.800	USD	CBOE	20:09:02		1.42
	BOT	1	SPX		MAR 14 '13 1535 Put ...	0.900	USD	CBOE	20:18:15		1.42
	BOT	1	SPX		MAR 14 '13 1535 Put ...	1.000	USD	CBOE	20:21:17		1.51
	SLD	1	SPX		MAR 14 '13 1540 Put ...	0.800	USD	CBOE	20:35:03		1.42
	SLD	1	SPX		MAR 14 '13 1540 Put ...	0.800	USD	CBOE	20:35:04		1.42

Price Difference (Descending) + Time (Ascending)

E l'indice chiude a:

IB File Edit Trade Account Trading Tools Analytical Tools View Help DU74498

SIMULATED TRADING SIMULATED TRADING SIMULATED TRADING

Information System Calendars News Fundamentals BookTrader OptionTrader Alerts

Order Account Trade Log LAUNCH

Call msft X Put Put+1 Portfolio Temp

TestOptCash Untitled Call+1 API Pending (All)

Contract Pos Bd Sz Bid Ask Ask Sz Change Last Chg %

TIF Type Quantity Action Status Dest Aux. Price Lmt Price

Contract	Pos	Bd Sz	Bid	Ask	Ask Sz	Change	Last	Chg %
SPX INDEX						+2.01	1554.49	0.13%
SPX Mar14'13 1535 PUT	4	249	0.55	0.60	48	-1.05	0.60	-63.64%
SPX Mar14'13 1540 PUT	-2	270	0.70	0.80	45	-1.50	0.80	-65.22%
SPX Mar14'13 1545 PUT		5	1.20	1.45	32	-2.05	1.25	-62.12%
SPX Mar14'13 1550 PUT		48	1.75	2.40	31	-2.70	2.10	-56.25%
SPX Mar14'13 1555 PUT		22	3.20	4.00	51	-2.60	4.30	-37.68%
SPX Mar14'13 1560 PUT		10	5.40	6.50	2	-3.70	6.10	-37.76%
SPX Mar14'13 1565 PUT		10	9.00	10.50	10	-2.90	10.60	-21.48%
SPX Mar14'13 1570 PUT		10	13.30	15.30	20		C17.90	

Last Login: Mar 12, 14:55 Data 21:21:18

Buona serata ☺