

OSSERVAZIONI DPD

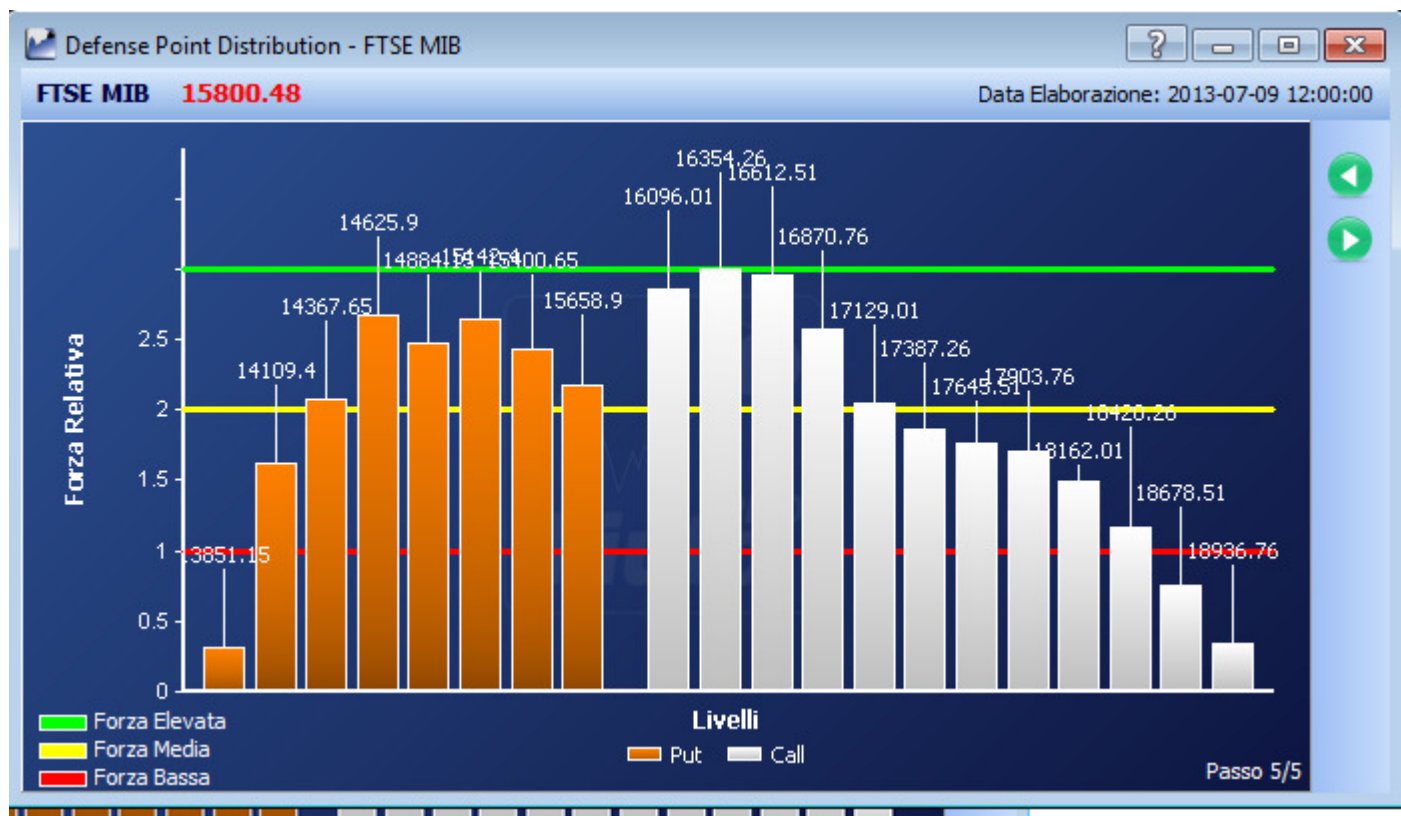
E' un anno che osservo il DPD ed è chiara la funzione principale: POSIZIONAMENTO MANI FORTI E PUNTI DI DIFESA. Nell'osservazione di un anno ho osservato anche altri aspetti che possono essere utili per i seguenti motivi:

A. Dove potenzialmente si fermerà il mercato in un arco di tempo di breve (vedi osservazione 1)

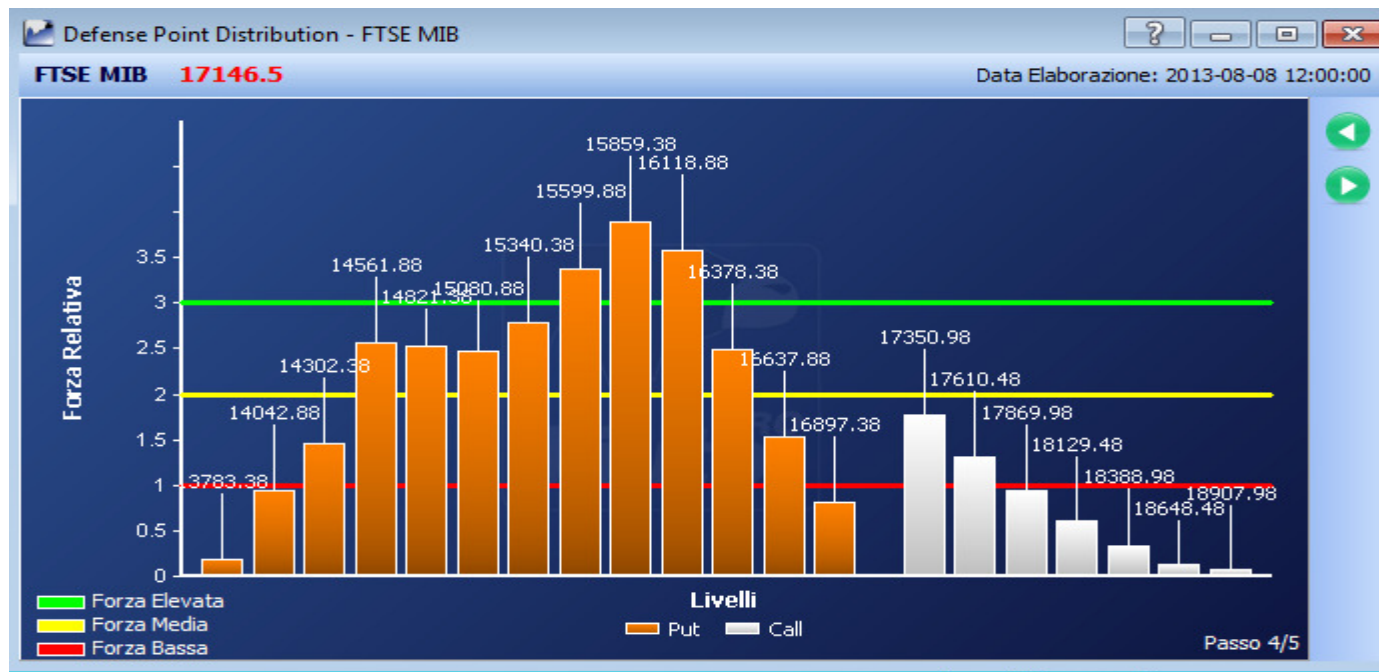
B. Dove potrebbe andare il mercato quando il DPD si trova nella situazione di equilibrio (vedi osservazione 2)

Domanda: A cosa potrebbe servire tutto questo?

Risposta: Per me in aggiunta all'analisi tecnica e all'analisi della volatilità potrebbe dare una sicurezza in più alla decisione da prendere relativamente alla costruzione di una strategia, pensate al DPD di oggi (28/01/2014) sul nostro indice è in perfetto equilibrio, soltanto da questo, tramite le osservazioni che ho fatto si può dire che i prezzi nel giro di circa 20 giornate di borsa possono andare o a 18000 oppure salire a circa 20.700 punti.



Osservazione 1 : 09/07/2013 DPD in equilibrio, si può dire che nel giro di 20 gg borsa i prezzi saranno o a 14300 o a 17100, infatti il 08/08/2013 i prezzi toccano 17150



Osservazione 2 : Altra osservazione: quando il DPD si trova in situazioni come questa (vedi sopra) si può anche dire che i prezzi hanno un margine di salita almeno nel brevissimo periodo di pochi punti e vedendo il DPD, massimo fino a 17600. In tale situazione qual è la cosa importante, che utilizzando l'analisi tecnica e l'analisi di volatilità si potrebbe individuare il punto di svolta del mercato. Voglio dire che il DPD non potendo rimanere sempre in questa situazione si deve riequilibrare e dopo alcuni giorni passati sui massimi ecco che il DPD torna ad equilibrarsi come il 30/08/2013 (vedi sotto). Una volta riequilibrato si ritorna all'osservazione n. 1, e quindi si può già dire guardando il DPD del 30/08/2013 che nel giro di 20 giornate borsistiche i prezzi o scenderanno verso i 15.000 o verso i 18300 ed infatti come si vede dal DPD del 19/09/2013 i prezzi toccano i 18100.

